



**MINISTÈRE
DES SOLIDARITÉS
ET DE LA SANTÉ**

*Liberté
Égalité
Fraternité*

Ségur de la santé – pilier 1

Mesures salariales pour la Fonction publique hospitalière

Décembre 2021

Réalisations du Ségur RH pour les personnels non médicaux



- ✓ **Doublement des taux de promus-promouvables** pour 2020 et 2021
- ✓ **Revalorisation socle de 183 euros net mensuels (CTI)** pour l'ensemble des personnels des établissements de santé, ainsi qu'aux fonctionnaires FPE et FPT exerçant dans les structures éligibles en septembre et décembre 2020.
- ✓ **Revalorisation des grilles des soignants (50 € nets mensuels en moyenne pour les aides-soignants et auxiliaires de puériculture et 56 € nets mensuels en moyenne pour les personnels paramédicaux de catégorie A).**
 - Plus de **500 000 professionnels** concernés
 - **669 millions d'euros** investis en année pleine
 - Calendrier d'entrée en vigueur : **1er octobre 2021 dans la FPH** pour la grande majorité des personnels et janvier 2022 pour certains corps de la FPH et l'ensemble des agents concernés de la FPT et la FPE
- ✓ **Extensions du CTI : 1) aux structures sociales et médico-sociales rattachées aux établissements de santé et aux EHPAD** depuis le 1^{er} juin 2021 - 2) aux personnels soignants **des établissements autonomes du champ social et médico-social** à compter du 1^{er} octobre 2021 (accord du 28 mai 2021).

Réforme des grilles des personnels de la fonction publique hospitalière

- Logique de **simplification** de la structure de rémunération des métiers, qui avaient chacun des grilles de rémunération différentes
- Critères utilisés : durée des études/niveau de **diplôme** et niveau de **responsabilité**
- Structuration identique de tous les corps en **deux grades**
- Matérialiser la réflexion sur l'ouverture au **grade fonctionnel** pour les cadres supérieurs

Calcul du gain moyen de reclassement

Avant d'entrer dans le détail des grilles, il est rappelé que le **gain moyen de reclassement** est calculé en fonction des effectifs par échelon d'origine.

Ainsi pour les IDE, les effectifs sont en grande partie situés aux anciens échelons 2 et 3 du premier grade, où le gain indiciaire est élevé ; de respectivement 15 et 20 points.

Le gain moyen pour un IDE est quant à lui de **14 points**.

1er grade			
Effectif ech d'origine	Ech de reclassement	Gain IM	Total points
31	9	13	403
131	8	4	524
763	7	1	763
2 541	7	21	53 361
7 722	6	10	77 220
13 894	5	14	194 516
19 846	4	17	337 382
30 637	3	20	612 740
31 251	2	15	468 765
17 590	1	0	0
124 406			1 745 674
		Gain moyen	14,0

Revalorisations salariales des aides-soignants : cas-types



APRÈS 1 AN DE CARRIÈRE

AVANT LE SÉGUR DE LA SANTÉ

1 532 €
net / mois

APRÈS LE SÉGUR DE LA SANTÉ

1 760 €
net / mois

+ 228 € net



+ 183 € net de revalorisation salariale du Ségur de la santé
+ 45 € net au titre du passage en catégorie B

APRÈS 5 ANS DE CARRIÈRE

AVANT LE SÉGUR DE LA SANTÉ

1 577 €
net / mois

APRÈS LE SÉGUR DE LA SANTÉ

1 838 €
net / mois

+ 261 € net



+ 183 € net de revalorisation salariale du Ségur de la santé
+ 78 € net au titre du passage en catégorie B

APRÈS 20 ANS DE CARRIÈRE

AVANT LE SÉGUR DE LA SANTÉ

1 999 €
net / mois

APRÈS LE SÉGUR DE LA SANTÉ

2 334 €
net / mois

+ 335 € net



+ 183 € net de revalorisation salariale du Ségur de la santé
+ 152 € net au titre du passage en catégorie B

EN FIN DE CARRIÈRE

AVANT LE SÉGUR DE LA SANTÉ

2 303 €
net / mois

APRÈS LE SÉGUR DE LA SANTÉ

2 954 €
net / mois

+ 651 € net



+ 183 € net de revalorisation salariale du Ségur de la santé
+ 468 € net au titre du passage en catégorie B

Focus aides-soignants / auxiliaires de puériculture



Niveau de diplôme

- **Diplôme d'Etat d'aide-soignant / Diplôme d'Etat d'auxiliaire de puériculture**
- Niveau 4 (équivalent bac)

Conditions d'accès

- Accessible sans condition de diplôme
- Etre âgé de 17 ans au moins à la date d'entrée en formation
- Formation initiale/FPC (sélection des candidats par un jury de sélection sur la base d'un dossier et d'un entretien)
- Valorisation des acquis de l'expérience professionnelle (VAE)

Réforme en cours

- **Réingénierie** des 2 diplômes en 2021 (*arrêtés du 10/06/2021 relatifs aux formations conduisant au DEAS et DEAP*)
- Révision du décret d'actes professionnels des IDE pour élargir les actes confiés aux AS et AP

Hausse des places en formation : augmentation progressive de **6600 places supplémentaires** en formation aide soignante entre 2020 et 2025

- Le passage en catégorie B s'appuie sur une revalorisation du diplôme au niveau Bac
- Métiers concernés : AS/AP
- Maintien de la catégorie active

Revalorisations salariales des aides-soignants : détail de la nouvelle grille

Premier grade



Gain moyen de reclassement : 14,6

Cas-type : un AS à l'échelon 4 du premier grade de l'ancienne grille, passe à l'échelon 3 du premier grade de la nouvelle grille, mais bénéficie d'un **indice majoré de 359** (soit **1 682** euros mensuels brut) au lieu de **338** (1 584 euros mensuels brut), soit **un gain de 21 points**.

Ech de reclassement	Gains IM
8	4
8	12
7	5
6	4
5	3
5	18
4	16
4	24
3	21
2	14
1	8
1	9

Nouvelle grille				
Ech	IM	salaire mensuel brut	Durée	Durée cumulée
12	512	2 399		25,5
11	480	2 249	4,0	21,5
10	456	2 137	3,0	18,5
9	439	2 057	3,0	15,5
8	424	1 987	3,0	12,5
7	409	1 917	3,0	9,5
6	396	1 856	2,5	7,0
5	383	1 795	2,0	5,0
4	370	1 734	2,0	3,0
3	359	1 682	1,0	2,0
2	350	1 640	1,0	1,0
1	343	1 607	1,0	

Ancienne grille					
Ech	IB	IM	Salaire mensuel brut	Durée	Durée cumulée
12e	486	420	1 968		25,0
11e	473	412	1 931	4,0	21,0
10e	461	404	1 893	3,0	18,0
9e	446	392	1 837	3,0	15,0
8e	430	380	1 781	2,0	13,0
7e	404	365	1 710	2,0	11,0
6e	387	354	1 659	2,0	9,0
5e	376	346	1 621	2,0	7,0
4e	364	338	1 584	2,0	5,0
3e	362	336	1 574	2,0	3,0
2e	359	335	1 565	2,0	1,0
1er	356	334	1 556	1,0	

Deuxième grade

Gain moyen de reclassement : 8,44

Cas-type : un AS à l'échelon 5 du deuxième grade de l'ancienne grille passe à l'échelon 3 du deuxième grade de la nouvelle grille, mais bénéficie d'un **indice majoré de 406** (soit **1 903** euros mensuels brut) au lieu de **393** (1 842 euros mensuels brut), soit **un gain de 13 points**.

Ech de reclassement	Gains IM
8	21
7	2
6	5
5	7
4	4
4	16
3	13
2	14
1	14
1	24
1	32

Ancienne grille				
ECHELON	IM	SALAIRE MENSUEL BRUT	DUREE	DUREE CUMULEE
10e	473	2 216		21,0
9e	450	2 109	3,0	18,0
8e	430	2 015	3,0	15,0
7e	415	1 945	3,0	12,0
6e	403	1 888	2,0	10,0
5e	393	1 842	2,0	8,0
4e	380	1 781	2,0	6,0
3e	368	1 724	2,0	4,0
2e	358	1 678	1,0	3,0
1er	350	1 640	1,0	2,0

Nouvelle grille				
ECHELON	IM	SALAIRE MENSUEL BRUT	DUREE	DUREE CUMULEE
11	555	2 601		25,0
10	534	2 502	4,0	21,0
9	514	2 409	3,0	18,0
8	494	2 315	3,0	15,0
7	475	2 226	3,0	12,0
6	455	2 132	2,5	9,5
5	437	2 048	2,0	7,5
4	419	1 963	2,0	5,5
3	406	1 903	2,0	3,5
2	394	1 846	2,0	1,5
1	382	1 790	1,5	

Revalorisations salariales des catégories C de la FPH : détail de la nouvelle grille – C1

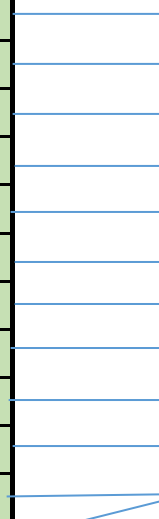
Grilles initiales - au 1er janvier 2021

C1		
Ech	IB	IM
12e échelon	432	382
11 ^e échelon	419	372
10 ^e échelon	401	363
9 ^e échelon	387	354
8 ^e échelon	378	348
7 ^e échelon	370	342
6 ^e échelon	363	337
5 ^e échelon	361	336
4 ^e échelon	358	335
3 ^e échelon	356	334
2 ^e échelon	355	333
1 ^{er} échelon	354	332



Relèvement du SMIC - au 1er octobre 2021

C1		
Ech	IB	IM
12e échelon	432	382
11 ^e échelon	419	372
10 ^e échelon	401	363
9 ^e échelon	387	354
8 ^e échelon	378	348
7 ^e échelon	370	342
6 ^e échelon	367	340
5 ^e échelon	367	340
4 ^e échelon	367	340
3 ^e échelon	367	340
2 ^e échelon	367	340
1 ^{er} échelon	367	340



RDV salarial - En vigueur au 1er janvier 2022

C1		
Ech	IB	IM
11 ^e échelon	432	382
10 ^e échelon	419	372
9 ^e échelon	401	363
8 ^e échelon	387	354
7 ^e échelon	381	351
6 ^e échelon	378	348
5 ^e échelon	374	345
4 ^e échelon	371	343
3 ^e échelon	370	342
2 ^e échelon	368	341
1 ^{er} échelon	367	340

Cas-type : un ASHQ à l'échelon 4 de la grille C1 au 1^{er} janvier 2021, passe à l'échelon 3 de la grille C1 au 1^{er} janvier 2022, mais bénéficie d'un **indice majoré de 342** (soit **1 603** euros mensuels brut) au lieu de **335** (1 570 euros mensuels brut), soit **un gain de 7 points**.

Revalorisations salariales des catégories C de la FPH : détail de la nouvelle grille – C2

Grilles initiales - au 1er janvier 2021

C2		
Ech	IB	IM
12 ^e échelon	486	420
11 ^e échelon	473	412
10 ^e échelon	461	404
9 ^e échelon	446	392
8 ^e échelon	430	380
7 ^e échelon	404	365
6 ^e échelon	387	354
5 ^e échelon	376	346
4 ^e échelon	364	338
3 ^e échelon	362	336
2 ^e échelon	359	335
1 ^{er} échelon	356	334

Relèvement du SMIC - au 1er octobre 2021

C2		
Ech	IB	IM
12 ^e échelon	486	420
11 ^e échelon	473	412
10 ^e échelon	461	404
9 ^e échelon	446	392
8 ^e échelon	430	380
7 ^e échelon	404	365
6 ^e échelon	387	354
5 ^e échelon	376	346
4 ^e échelon	367	340
3 ^e échelon	367	340
2 ^e échelon	367	340
1 ^{er} échelon	367	340

RDV salarial - En vigueur au 1er janvier 2022

C2		
Ech	IB	IM
12 ^e échelon	486	420
11 ^e échelon	473	412
10 ^e échelon	461	404
9 ^e échelon	446	392
8 ^e échelon	430	380
7 ^e échelon	416	370
6 ^e échelon	404	365
5 ^e échelon	396	360
4 ^e échelon	387	354
3 ^e échelon	376	346
2 ^e échelon	371	343
1 ^{er} échelon	368	341

Cas-type : un AES à l'échelon 4 de la grille C2 au 1^{er} janvier 2021, reste à l'échelon 4 de la grille C2 au 1^{er} janvier 2022, mais bénéficie d'un **indice majoré de 354** (soit **1 659** euros mensuels brut) au lieu de **338** (1 584 euros mensuels brut), soit **un gain de 16 points**.

Revalorisations salariales des catégories C de la FPH : détail de la nouvelle grille – C3

Grilles initiales - au 1er janvier 2021

C3		
Ech	IB	IM
10 ^e échelon	558	473
9 ^e échelon	525	450
8 ^e échelon	499	430
7 ^e échelon	478	415
6 ^e échelon	460	403
5 ^e échelon	448	393
4 ^e échelon	430	380
3 ^e échelon	412	368
2 ^e échelon	393	358
1 ^{er} échelon	380	350

Relèvement du SMIC - au 1er octobre 2021

C3		
Ech	IB	IM
10 ^e échelon	558	473
9 ^e échelon	525	450
8 ^e échelon	499	430
7 ^e échelon	478	415
6 ^e échelon	460	403
5 ^e échelon	448	393
4 ^e échelon	430	380
3 ^e échelon	412	368
2 ^e échelon	393	358
1 ^{er} échelon	380	350

RDV salarial - En vigueur au 1er janvier 2022

C3		
Ech	IB	IM
10 ^e échelon	558	473
9 ^e échelon	525	450
8 ^e échelon	499	430
7 ^e échelon	478	415
6 ^e échelon	460	403
5 ^e échelon	448	393
4 ^e échelon	430	380
3 ^e échelon	412	368
2 ^e échelon	397	361
1 ^{er} échelon	388	355

Cas-type : un AES à l'échelon 2 de la grille C3 au 1^{er} janvier 2021, reste à l'échelon 2 de la grille C3 au 1^{er} janvier 2022, mais bénéficie d'un **indice majoré de 361** (soit **1 692** euros mensuels brut) au lieu de **358** (1 678 euros mensuels brut), soit **un gain de 3 points**.

Revalorisations salariales des infirmiers en soins généraux : cas-types



APRÈS 1 AN DE CARRIÈRE

AVANT LE SÉGUR DE LA SANTÉ

1 736 €
net / mois

APRÈS LE SÉGUR DE LA SANTÉ

2 026 €
net / mois

+ 290 € net



+ 183 € net de revalorisation salariale du Ségur de la santé
+ 107 € net au titre de la revalorisation des grilles de catégorie A

APRÈS 5 ANS DE CARRIÈRE

AVANT LE SÉGUR DE LA SANTÉ

1 872 €
net / mois

APRÈS LE SÉGUR DE LA SANTÉ

2 207 €
net / mois

+ 335 € net



+ 183 € net de revalorisation salariale du Ségur de la santé
+ 152 € net au titre de la revalorisation des grilles de catégorie A

APRÈS 20 ANS DE CARRIÈRE

AVANT LE SÉGUR DE LA SANTÉ

2 464 €
net / mois

APRÈS LE SÉGUR DE LA SANTÉ

2 924 €
net / mois

+ 461 € net



+ 183 € net de revalorisation salariale du Ségur de la santé
+ 278 € net au titre de la revalorisation des grilles de catégorie A

EN FIN DE CARRIÈRE

AVANT LE SÉGUR DE LA SANTÉ

2 863 €
net / mois

APRÈS LE SÉGUR DE LA SANTÉ

3 398 €
net / mois

+ 536 € net



+ 183 € net de revalorisation salariale du Ségur de la santé
+ 353 € net au titre de la revalorisation des grilles de catégorie A

Cette revalorisation concernera de la même manière les manipulateurs en électroradiologie, les ergothérapeutes, les orthoptistes, des psychomotriciens ou encore les pédicures-podologues.

Focus infirmiers en soins généraux



Niveau de diplôme

- **Diplôme d'Etat d'infirmier**
- **Bac+3**
- Grade **licence**
- Niveau 6

Conditions d'accès

- Avoir au moins 17 ans au 31 décembre de l'année d'entrée en formation
- Etre titulaire du baccalauréat ou de l'équivalence de ce diplôme
- Formation initiale/Formation professionnelle continue

Réforme en cours

Révision du référentiel actuel en lien avec l'évolution du métier (à venir)

Hausse des places en formation : augmentation progressive de **6000 places supplémentaires** entre 2020 et 2025

Focus manipulateur d'électroradiologie médicale



Niveau de diplôme	Conditions d'accès	Réforme en cours
<ul style="list-style-type: none">• Diplôme d'Etat de manipulateur d'électroradiologie médicale - Bac+3 - grade licence - Niveau 6• Diplôme de technicien supérieur en imagerie médicale et radiologie thérapeutique - Bac+3 - grade licence - niveau 6	<ul style="list-style-type: none">• Avoir au moins 17 ans au 31 décembre de l'année d'entrée en formation• Etre titulaire du baccalauréat ou de l'équivalence de ce diplôme• Formation initiale/Formation professionnelle continue	<p>Hausse des places en formation</p>

Revalorisations salariales des ISG, MERM et rééducateurs : détail de la nouvelle grille

Premier grade

Ech de reclassement	Gain IM
9	13
8	4
7	1
7	21
6	10
5	14
4	17
3	20
2	15
1	0

Gain moyen de reclassement : 13,5

Cas-type : un ISG (ou MERM ou rééducateur) à l'échelon 3 du premier grade de l'ancienne grille, reste à l'échelon 3 du premier grade de la nouvelle grille, mais bénéficie d'un **indice majoré de 442 (2 071 euros brut mensuels)** au lieu de **422 (1 977 euros brut mensuels)**, soit **un gain de 20 points.**



Deuxième grade

Ech de reclassement	Gain IM
8	24
7	25
6	21
5	14
4	8
3	3
3	26
2	18
1	10
1	23

Gain moyen de reclassement : 18,46

Cas-type : un ISG (ou MERM ou rééducateur) à l'échelon 8 du deuxième grade de l'ancienne grille passe à l'échelon 6 du deuxième grade de la nouvelle grille, mais bénéficie d'un **indice majoré de 588 (2 755 euros brut mensuels)** au lieu de **567 (2 657 euros brut mensuels)**, soit **un gain de 21 points.**

Ancienne grille				
ÉCHELON	INDICE MAJORE	SALAIRE MENSUEL BRUT	DUREE	DUREE CUMULEE
10e	592	2 774		29,5
9e	571	2 676	4,0	25,5
8e	544	2 549	4,0	21,5
7e	524	2 455	4,0	17,5
6e	503	2 357	3,5	14,0
5e	472	2 212	3,0	11,0
4e	446	2 090	3,0	8,0
3e	422	1 978	3,0	5,0
2e	404	1 893	3,0	2,0
1er	390	1 828	2,0	

Nouvelle grille				
ÉCHELON	INDICE MAJORE	SALAIRE MENSUEL BRUT	DUREE	DUREE CUMULEE
11e	673	3 154		26,0
10e	640	2 999	4,0	22,0
9e	605	2 835	4,0	19,0
8e	575	2 694	3,0	16,0
7e	545	2 554	3,0	13,0
6e	513	2 404	3,0	10,0
5e	486	2 277	2,5	7,5
4e	463	2 170	2,0	5,5
3e	442	2 071	2,0	3,5
2e	419	1 963	1,5	1,5
1er	390	1 828	1,0	

Ancienne grille				
ÉCHELON	INDICE MAJORE	SALAIRE MENSUEL BRUT	DUREE	DUREE CUMULEE
10e	627	2 938		26,5
9e	594	2 783	4,0	22,5
8e	567	2 657	4,0	18,5
7e	544	2 549	4,0	14,5
6e	521	2 441	3,5	11,0
5e	498	2 334	3,0	8,0
4e	475	2 226	2,0	6,0
3e	455	2 132	2,0	4,0
2e	435	2 038	2,0	2,0
1er	422	1 978	2,0	

Nouvelle grille				
ÉCHELON	INDICE MAJORE	SALAIRE MENSUEL BRUT	DUREE	DUREE CUMULEE
10e	722	3 383		24,5
9e	685	3 210	4,0	20,5
8e	651	3 051	4,0	16,5
7e	619	2 901	3,0	13,5
6e	588	2 755	3,0	10,5
5e	558	2 615	2,5	8,0
4e	529	2 479	2,0	6,0
3e	501	2 348	2,0	4,0
2e	473	2 216	2,0	2,0
1er	445	2 085	2,0	0,0

Focus psychomotriciens



Niveau de diplôme	Conditions d'accès	Réforme en cours
<ul style="list-style-type: none">• Diplôme d'Etat de psychomotricien• Bac+3• Niveau 5	<ul style="list-style-type: none">• Avoir au moins 17 ans au 31 décembre de l'année d'entrée en formation• Etre titulaire du baccalauréat ou de l'équivalence de ce diplôme	<p>Révision du référentiel activités compétences et référentiel de formation, universitarisation et attribution grade master (2021/2022)</p> <p>Hausse des places en formation</p>

Revalorisations salariales des psychomotriciens : détail de la nouvelle grille

Premier grade

Ech de reclassement	Gain IM
10	13
9	11
8	8
7	1
7	21
6	10
5	11
4	13
3	12
2	9
1	0

Gain moyen de reclassement : 8,9

Cas-type : un psychomotricien à l'échelon 3 du premier grade de l'ancienne grille, reste à l'échelon 3 du premier grade de la nouvelle grille, mais bénéficie d'un **indice majoré de 442** (2 071 euros brut mensuels) au lieu de **430** (2 015 euros brut mensuels), soit **un gain de 12 points**.



Ancienne grille				
ÉCHELON	INDICE MAJORE	SALAIRE MENSUEL BRUT	DUREE	DUREE CUMULEE
11e	627	2 938		29,5
10e	594	2 783	4,0	25,5
9e	567	2 657	4,0	21,5
8e	544	2 549	4,0	17,5
7e	524	2 455	3,5	14,0
6e	503	2 357	3,0	11,0
5e	475	2 226	3,0	8,0
4e	450	2 109	2,0	6,0
3e	430	2 015	2,0	4,0
2e	410	1 921	2,0	2,0
1er	390	1 828	2,0	

Nouvelle grille				
ÉCHELON	INDICE MAJORE	SALAIRE MENSUEL BRUT	DUREE	DUREE CUMULEE
11e	673	3 154		26,0
10e	640	2 999	4,0	22,0
9e	605	2 835	4,0	19,0
8e	575	2 694	3,0	16,0
7e	545	2 554	3,0	13,0
6e	513	2 404	3,0	10,0
5e	486	2 277	2,5	7,5
4e	463	2 170	2,0	5,5
3e	442	2 071	2,0	3,5
2e	419	1 963	1,5	1,5
1er	390	1 828	1,0	

Deuxième grade

Ech de reclassement	Gain IM
9	27
8	27
7	18
6	12
5	9
4	4
3	0
3	25
2	18
1	9

Gain moyen de reclassement : 19,10

Cas-type : un psychomotricien à l'échelon 3 du deuxième grade de la grille actuelle, reste à l'échelon 3 du futur deuxième grade, mais bénéficie d'un **indice majoré de 501** (2 348 euros brut mensuels) au lieu de **476** (2 231 euros brut mensuels), soit **un gain de 25 points**.

Ancienne grille				
ÉCHELON	INDICE MAJORE	SALAIRE MENSUEL BRUT	DUREE	DUREE CUMULEE
10e	658	3 083		25,5
9e	624	2 924	4,0	21,5
8e	601	2 816	4,0	17,5
7e	576	2 699	4,0	13,5
6e	549	2 573	3,5	10,0
5e	525	2 460	2,0	8,0
4e	501	2 348	2,0	6,0
3e	476	2 231	2,0	4,0
2e	455	2 132	2,0	2,0
1er	436	2 043	2,0	

Nouvelle grille				
ÉCHELON	INDICE MAJORE	SALAIRE MENSUEL BRUT	DUREE	DUREE CUMULEE
10e	722	3 383		24,5
9e	685	3 210	4,0	20,5
8e	651	3 051	4,0	16,5
7e	619	2 901	3,0	13,5
6e	588	2 755	3,0	10,5
5e	558	2 615	2,5	8,0
4e	529	2 479	2,0	6,0
3e	501	2 348	2,0	4,0
2e	473	2 216	2,0	2,0
1er	445	2 085	2,0	0,0

Focus professions médicot techniques (techniciens de laboratoire, diététiciens, préparateurs en pharmacie)



Niveau de diplôme	Conditions d'accès	Réforme en cours
<ul style="list-style-type: none">• Bac+2	<ul style="list-style-type: none">• Liste de diplômes permettant l'exercice de la profession	<ul style="list-style-type: none">• Réingénierie de la formation et des compétences en cours (2021-2022) pour un passage à BAC+3 pour tous

Revalorisations salariales des professions médicotextuelles : détail de la nouvelle grille

Premier grade

Gain moyen de reclassement : 14,9

Cas-type : un technicien de laboratoire médical à l'échelon 5 du premier grade de l'ancienne grille, est recassé sur l'échelon 3 du premier grade de la nouvelle grille, mais bénéficie d'un **indice majoré de 442 (2 071 euros brut mensuels)** au lieu de **429 (2010 euros brut mensuels)**, soit **un gain de 13 points**.

Ech de reclassement	Gain IM
7e	11
6e	18
5e	24
4e	1
3e	13
2e	10
2e	30
1er	1
1er	19
1er	34

G1 A type (V2)				
Ech	IB	IM	Durée μ	Durée grade
11e	821	673		26,0
10e	778	640	4,0	22,0
9e	732	605	4,0	18,0
8e	693	575	3,0	15,0
7e	653	545	3,0	12,0
6e	611	513	3,0	9,0
5e	576	486	2,5	6,5
4e	544	463	2,0	4,5
3e	514	442	2,0	2,5
2e	484	419	1,5	1,0
1er	444	390	1,0	

Classe normale					
Effectifs*	ÉCHELON	INDICE BRUT	INDICE MAJORE	DUREE	durée cumulée
992	8e	638	534		24,0
917	7e	587	495	4,0	20,0
1 835	6e	543	462	4,0	16,0
2 892	5e	498	429	4,0	12,0
3 445	4e	468	409	4,0	8,0
2 412	3e	442	389	3,0	5,0
1 365	2e	418	371	3,0	2,0
211	1er	389	356	2,0	



Deuxième grade

Gain moyen de reclassement : 12,8

Cas-type : un technicien de laboratoire médical à l'échelon 7 du deuxième grade de la grille actuelle, est reclassé à l'échelon 6 du futur deuxième grade, mais bénéficie d'un **indice majoré de 588 (2 755 euros brut mensuels)** au lieu de **569 (2 666 euros brut mensuels)**, soit **un gain de 19 points**.

Ech de reclassement	Gain IM
7e	32
6e	1
6e	19
5e	3
5e	24
4e	19
3e	16
2e	12
1er	0

Classe supérieure					
Effectifs*	ÉCHELON	INDICE BRUT	INDICE MAJORE	DUREE	durée cumulée
1 908	8e	707	587		21,0
2 588	7e	684	569	4,0	17,0
3 583	6e	665	555	4,0	13,0
1 249	5e	638	534	4,0	9,0
515	4e	607	510	3,0	6,0
385	3e	574	485	3,0	3,0
71	2e	542	461	2,0	1,0
4	1er	518	445	1,0	

G2 A type (V2)				
Ech	IB	IM	Durée μ	durée cumulée
10e	886	722		24,5
9e	836	685	4,0	20,5
8e	792	651	4,0	16,5
7e	750	619	3,0	13,5
6e	709	588	3,0	10,5
5e	669	558	2,5	8,0
4e	631	529	2,0	6,0
3e	595	501	2,0	4,0
2e	558	473	2,0	2,0
1er	518	445	2,0	0,0

Revalorisations salariales des infirmiers spécialisés : cas-types



APRÈS 1 AN DE CARRIÈRE

AVANT LE SÉGUR DE LA SANTÉ

1 849 €
net / mois

APRÈS LE SÉGUR DE LA SANTÉ

2 039 €
net / mois

+ 199 € net



+ 183 € net de revalorisation salariale du Ségur de la santé
+ 16 € net au titre de la revalorisation des grilles de catégorie A

APRÈS 5 ANS DE CARRIÈRE

AVANT LE SÉGUR DE LA SANTÉ

2 030 €
net / mois

APRÈS LE SÉGUR DE LA SANTÉ

2 297 €*
net / mois

+ 267 € net



+ 183 € net de revalorisation salariale du Ségur de la santé
+ 84 € net au titre de la revalorisation des grilles de catégorie A

APRÈS 20 ANS DE CARRIÈRE

AVANT LE SÉGUR DE LA SANTÉ

2 721 €
net / mois

APRÈS LE SÉGUR DE LA SANTÉ

3 299 €*
net / mois

+ 578 € net



+ 183 € net de revalorisation salariale du Ségur de la santé
+ 395 € net au titre de la revalorisation des grilles de catégorie A

EN FIN DE CARRIÈRE

AVANT LE SÉGUR DE LA SANTÉ

3 032 €
net / mois

APRÈS LE SÉGUR DE LA SANTÉ

3 583 €*
net / mois

+ 551 € net



+ 183 € net de revalorisation salariale du Ségur de la santé
+ 368 € net au titre de la revalorisation des grilles de catégorie A

Focus infirmiers de bloc opératoire



Niveau de diplôme

- **Diplôme d'Etat d'infirmier de bloc opératoire**
- Niveau 6

Conditions d'accès

- Avoir réussi les **épreuves d'admission**
- Etre titulaire soit d'un diplôme, certificat ou autre titre permettant d'exercer sans limitation la profession d'infirmier, soit d'un diplôme, certificat ou autre titre permettant d'exercer la profession de sage-femme ou d'une autorisation d'exercice délivrée par le ministre chargé de la santé

Réforme en cours

Travaux de **réingénierie de la formation** débutés en juillet 2021.
Formation en 4 semestres, grade master, diplôme délivré par l'université.
Publication des textes : premier semestre 2022

Hausse des places en formation

Focus puériculteurs



Niveau de diplôme	Conditions d'accès	Réforme en cours
<ul style="list-style-type: none">• Diplôme d'Etat d'infirmière puéricultrice• Bac+4• Niveau 6	<p>Avoir réussi les épreuves du concours d'admission à la formation et être titulaire :</p> <ul style="list-style-type: none">- d'un diplôme, certificat ou autre titre permettant d'exercer la profession d'infirmier ou d'un certificat, titre ou attestation permettant d'exercer sans limitation la profession d'infirmier- Ou d'un diplôme, certificat ou autre titre permettant d'exercer la profession de sage-femme ou d'une autorisation d'exercice délivrée par le ministère chargé de la santé	<p>Actualisation du référentiel activités compétences et référentiel de formation , universitarisation et attribution grade master (2022)</p> <p>Hausse des places en formation</p>

Revalorisations salariales des IBODE et puériculteurs : détail de la nouvelle grille

Premier grade

Ech de reclassement	Gain IM
9	24
8	25
7	21
6	14
5	8
4	3
4	26
3	18
2	10
1	0

Gain moyen de reclassement : 16,4

Cas-type : un IBODE ou puer à l'échelon 4 du premier grade de l'ancienne grille, reste à l'échelon 4 du premier grade de la nouvelle grille, mais bénéficie d'un **indice majoré de 501** (soit **2 348 euros mensuels brut**) au lieu de **475** (2 226 euros mensuels brut), soit **un gain de 18 points**.



Deuxième grade

Ech de reclassement	Gain IM
6	18
5	19
4	9
3	1
3	28
2	28
1	14
2e éch provisoire	14
1er éch provisoire	11
1er éch provisoire	30

Gain moyen de reclassement : 17,01

Cas-type : un IBODE ou puer à l'échelon 10 du deuxième grade de l'ancienne grille, passe à l'échelon 6 du deuxième grade de la nouvelle grille, mais bénéficie d'un **indice majoré de 676** (**3 168 euros mensuels brut**) au lieu de **658** (3 083 euros mensuels brut), soit **un gain de 18 points**.

Ancienne grille				
ÉCHELON	INDICE MAJORE	SALAIRE MENSUEL BRUT	DUREE	DUREE CUMULEE
10e	627	2 938		26,5
9e	594	2 783	4,0	22,5
8e	567	2 657	4,0	18,5
7e	544	2 549	4,0	14,5
6e	521	2 441	3,5	11,0
5e	498	2 334	3,0	8,0
4e	475	2 226	2,0	6,0
3e	455	2 132	2,0	4,0
2e	435	2 038	2,0	2,0
1er	422	1 978	2,0	

Nouvelle grille				
ÉCHELON	INDICE MAJORE	SALAIRE MENSUEL BRUT	DUREE	DUREE CUMULEE
11e	722	3 383		26,0
10e	685	3 210	4,0	22,0
9e	651	3 051	4,0	18,0
8e	619	2 901	3,0	15,0
7e	588	2 755	3,0	12,0
6e	558	2 615	2,5	9,5
5e	529	2 479	2,0	7,5
4e	501	2 348	2,0	5,5
3e	473	2 216	2,0	3,5
2e	445	2 085	2,0	1,5
1er	422	1 978	1,5	

Ancienne grille				
ÉCHELON	INDICE MAJORE	SALAIRE MENSUEL BRUT	DUREE	DUREE CUMULEE
10e	658	3 083		25,5
9e	624	2 924	4,0	21,5
8e	601	2 816	4,0	17,5
7e	576	2 699	4,0	13,5
6e	549	2 573	3,5	10,0
5e	525	2 460	2,0	8,0
4e	501	2 348	2,0	6,0
3e	476	2 231	2,0	4,0
2e	455	2 132	2,0	2,0
1er	436	2 043	2,0	

Nouvelle grille				
ÉCHELON	INDICE MAJORE	SALAIRE MENSUEL BRUT	DUREE	DUREE CUMULEE
9e	764	3 580		24,5
8e	738	3 458	4,0	20,5
7e	709	3 322	4,0	16,5
6e	676	3 168	3,0	13,5
5e	643	3 013	3,0	10,5
4e	610	2 858	2,5	8,0
3e	577	2 704	2,0	6,0
2e	553	2 591	2,0	4,0
1er	515	2 413	2,0	2,0
2e éch provisoire	490	2 296	2,0	0,0
1er éch provisoire	466	2 184	1,0	0,0

Focus infirmiers anesthésistes



Niveau de diplôme	Conditions d'accès	Réforme en cours
<ul style="list-style-type: none">• Diplôme d'Etat d'infirmier anesthésiste• Bac+5• Grade Master (niveau 7)	<ul style="list-style-type: none">• Avoir réussi les épreuves du concours d'admission à la formation• Justifier d'au moins 2 ans d'exercice en tant qu'IDE• Etre titulaire soit d'un diplôme, certificat ou autre titre permettant d'exercer la profession d'infirmier, soit d'un diplôme ou d'une autorisation d'exercice délivrée par la DREETS	<p>Hausse des places en formation</p>

Revalorisations salariales des IADE : détail de la nouvelle grille

Premier grade

Ech de reclassement	Gain IM
9	27
8	27
7	18
6	12
5	9
4	4
3	0
3	25
2	18
1	9

Gain moyen de reclassement : 12,9

Cas-type : un IADE à l'échelon 4 du premier grade de la grille actuelle, passe à l'échelon 3 du premier grade de la nouvelle grille, mais bénéficie d'un **indice majoré de 501** (soit **2 348** euros mensuels brut) au lieu de **476** (2 231 euros mensuels brut), soit **un gain de 25 points**.



Ancienne grille				
ÉCHELON	INDICE MAJORE	SALAIRE MENSUEL BRUT	DUREE	DUREE CUMULEE
10e	658	3 083		25,5
9e	624	2 924	4,0	21,5
8e	601	2 816	4,0	17,5
7e	576	2 699	4,0	13,5
6e	549	2 573	3,5	10,0
5e	525	2 460	2,0	8,0
4e	501	2 348	2,0	6,0
3e	476	2 231	2,0	4,0
2e	455	2 132	2,0	2,0
1er	436	2 043	2,0	

Nouvelle grille				
ÉCHELON	INDICE MAJORE	SALAIRE MENSUEL BRUT	DUREE	DUREE CUMULEE
10e	722	3 383		24,5
9e	685	3 210	4,0	20,5
8e	651	3 051	4,0	16,5
7e	619	2 901	3,0	13,5
6e	588	2 755	3,0	10,5
5e	558	2 615	2,5	8,0
4e	529	2 479	2,0	6,0
3e	501	2 348	2,0	4,0
2e	473	2 216	2,0	2,0
1er	445	2 085	2,0	0,0

Deuxième grade

Ech de reclassement	Gain IM
6	36
5	42
4	30
3	18
2	8
2	24

Gain moyen de reclassement : 24,34

Cas-type : un IADE à l'échelon 3 du deuxième grade de l'ancienne grille, reste à l'échelon 3 du deuxième grade de la nouvelle grille mais bénéficie d'un **indice majoré de 610** (2 858 euros mensuels brut) au lieu de **592** (2 774 euros mensuels brut), soit **un gain de 18 points**.

Ancienne grille				
ÉCHELON	INDICE MAJORE	SALAIRE MENSUEL BRUT	DUREE	DUREE CUMULEE
6e	673	3 154		17,0
5e	634	2 971	4,0	13,0
4e	613	2 873	4,0	9,0
3e	592	2 774	4,0	5,0
2e	569	2 666	3,0	2,0
1er	553	2 591	2,0	

Nouvelle grille				
ÉCHELON	INDICE MAJORE	SALAIRE MENSUEL BRUT	DUREE	DUREE CUMULEE
8e	764	3 580		20,5
7e	738	3 458	4,0	16,5
6e	709	3 322	4,0	12,5
5e	676	3 168	3,0	9,5
4e	643	3 013	3,0	6,5
3e	610	2 858	2,5	4,0
2e	577	2 704	2,0	2,0
1er	553	2 591	2,0	0,0

Focus infirmiers en pratique avancée



Niveau de diplôme	Conditions d'accès	Réforme en cours
<ul style="list-style-type: none">• Diplôme d'Etat en pratique avancée par mention et délivré par une université accréditée• Bac + 5 (Grade master)	<ul style="list-style-type: none">• Diplôme d'Etat infirmier (DEI)• En formation initiale à la suite de l'obtention du DEI• En formation continue selon expériences et prise en charge financière• 3 années d'expérience en tant qu'ISG• Inscription au tableau ordinal (et RPPS en 2022)	<ul style="list-style-type: none">• Élargissement des compétences à la primo-prescription selon une liste établie (2022)• A ce jour, plus de 850 places disponibles et près de 1 000 diplômés• Augmentation du nombre de places de formation avec pour objectif 3 000 IPA en 2022, puis 5 000 en 2024 diplômés ou en formation

Revalorisations salariales des IPA : détail de la nouvelle grille

Premier grade

Ech de reclassement	Gain IM
9	24
8	14
7	10
6	8
5	8
4	2
4	24
3	16
2	13
1	0

Gain moyen de reclassement : 11

Cas-type : un IPA à l'échelon 4 du premier grade de l'ancienne grille reste à l'échelon 4 du premier grade de la nouvelle grille, mais bénéficie d'un **indice majoré de 529** (soit **2 479 euros mensuels brut**) au lieu de **505** (2 366 euros mensuels brut), soit **un gain de 24 points**.



Deuxième grade

Ech de reclassement	Gain IM
7	16
6	12
5	3
5	21
4	13
3	3
3	15
2	10
2	24

Classe supérieure : corps de création récente → pas d'effet de court terme

Cas-type : un IPA à l'échelon 5 du deuxième grade de l'ancienne grille passe à l'échelon 4 du deuxième grade de la nouvelle grille, mais bénéficie d'un **indice majoré de 643** (soit **3 013 euros mensuels brut**) au lieu de **630** (2 952 euros mensuels brut), soit **un gain de 13 points**.

Ancienne grille				
ECHELON	INDICE MAJORE	SALAIRE MENSUEL BRUT	DUREE	DUREE CUMULEE
10e	661	3 097		25,5
9e	637	2 985	4,0	21,5
8e	609	2 854	4,0	17,5
7e	580	2 718	4,0	13,5
6e	550	2 577	3,5	10,0
5e	527	2 470	2,0	8,0
4e	505	2 366	2,0	6,0
3e	485	2 273	2,0	4,0
2e	460	2 156	2,0	2,0
1er	445	2 085	2,0	

Nouvelle grille				
ECHELON	INDICE MAJORE	SALAIRE MENSUEL BRUT	DUREE	DUREE CUMULEE
10e	722	3 383		24,5
9e	685	3 210	4,0	20,5
8e	651	3 051	4,0	16,5
7e	619	2 901	3,0	13,5
6e	588	2 755	3,0	10,5
5e	558	2 615	2,5	8,0
4e	529	2 479	2,0	6,0
3e	501	2 348	2,0	4,0
2e	473	2 216	2,0	2,0
1er	445	2 085	2,0	

Ancienne grille				
ECHELON	INDICE MAJORE	SALAIRE MENSUEL BRUT	DUREE	DUREE CUMULEE
9e	722	3 383		24,0
8e	697	3 266	4,0	20,0
7e	673	3 154	4,0	16,0
6e	655	3 069	4,0	12,0
5e	630	2 952	3,0	9,0
4e	607	2 844	3,0	6,0
3e	595	2 788	2,0	4,0
2e	567	2 657	2,0	2,0
1er	553	2 591	2,0	

Nouvelle grille				
ECHELON	INDICE MAJORE	SALAIRE MENSUEL BRUT	DUREE	DUREE CUMULEE
8e	764	3 580		20,5
7e	738	3 458	4,0	16,5
6e	709	3 322	4,0	12,5
5e	676	3 168	3,0	9,5
4e	643	3 013	3,0	6,5
3e	610	2 858	2,5	4,0
2e	577	2 704	2,0	2,0
1er	553	2 591	2,0	0,0

Revalorisations salariales des masseurs-kinésithérapeutes



APRÈS 1 AN DE CARRIÈRE

AVANT LE SÉGUR DE LA SANTÉ

1 681 €
net / mois

APRÈS LE SÉGUR DE LA SANTÉ

1 983 €
net / mois

+ 302 € net



+ 183 € net de revalorisation salariale du Ségur de la santé
+ 119 € net au titre de la revalorisation des grilles de catégorie A

APRÈS 5 ANS DE CARRIÈRE

AVANT LE SÉGUR DE LA SANTÉ

1 881 €
net / mois

APRÈS LE SÉGUR DE LA SANTÉ

2 224 €
net / mois

+ 343 € net



+ 183 € net de revalorisation salariale du Ségur de la santé
+ 160 € net au titre de la revalorisation des grilles de catégorie A

APRÈS 20 ANS DE CARRIÈRE

AVANT LE SÉGUR DE LA SANTÉ

2 579 €
net / mois

APRÈS LE SÉGUR DE LA SANTÉ

3 133 €
net / mois

+ 554 € net



+ 183 € net de revalorisation salariale du Ségur de la santé
+ 371 € net au titre de la revalorisation des grilles de catégorie A

EN FIN DE CARRIÈRE

AVANT LE SÉGUR DE LA SANTÉ

2 976 €
net / mois

APRÈS LE SÉGUR DE LA SANTÉ

3 552 €
net / mois

+ 576 € net



+ 183 € net de revalorisation salariale du Ségur de la santé
+ 393 € net au titre de la revalorisation des grilles de catégorie A

Cette revalorisation bénéficiera à d'autres professions telles que les orthophonistes

Focus masseurs-kinésithérapeutes



Niveau de diplôme

- **Diplôme d'Etat de masseur-kinésithérapeute**
- **Bac+5**
- Niveau 7
- Grade **master** (pour les DE MK obtenus à compter de juin 2021)

Conditions d'accès

- **Année de sélection universitaire** (validation d'une 1^{ère} année PASS ou L.AS)
- Modalités de sélection définies dans les conventions d'admission signées entre les directeurs d'IFMK et les présidents d'université

Réforme en cours

Reconnaissance du **grade master** au DEMK obtenu à compter de juin 2021 (cf. *décret n° 2021-1085 du 13 août 2021*)

Hausse des places en formation

Revalorisations salariales des MK et orthophonistes : détail de la nouvelle grille

Premier grade

Ech de reclassement	Gain IM
9	24
8	25
7	21
6	14
5	5
5	26
4	26
3	23
2	15
1	12
1	32

Gain moyen de reclassement : 19,3

Cas-type : un masseur-kinésithérapeute ou orthophoniste à l'échelon 1 du premier grade de l'ancienne grille, reste à l'échelon 1 du premier grade de la nouvelle grille, mais bénéficie d'un **indice majoré de 422 (1 977 euros brut mensuels)** au lieu de **390 (1 828 euros brut mensuels)**, soit **un gain de 32 points**.



Deuxième grade

Ech de reclassement	Gain IM
6	18
5	19
4	9
3	1
3	28
2	28
1	14
2e éch	14
1er éch	11
1er éch	30

Gain moyen de reclassement : 15,06

Cas-type : un masseur-kinésithérapeute ou orthophoniste à l'échelon 1 du deuxième grade de l'ancienne grille, reste à l'échelon 1 du deuxième grade de la nouvelle grille, mais bénéficie d'un **indice majoré de 515 (2 413 euros brut mensuels)** au lieu de **436 (2 043 euros brut mensuels)**, soit **un gain de 79 points**.

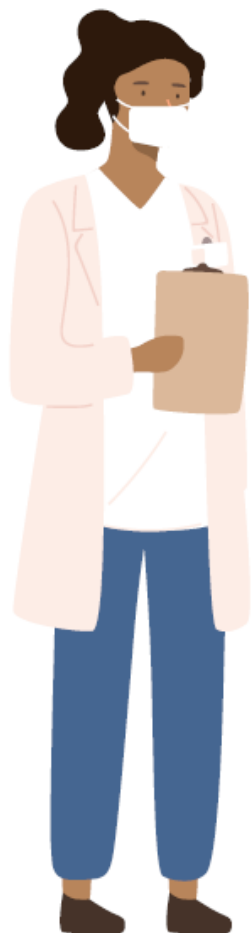
Ancienne grille				
ÉCHELON	INDICE MAJORE	SALAIRE MENSUEL BRUT	DUREE	DUREE CUMULEE
11e	627	2 938		29,5
10e	594	2 783	4,0	25,5
9e	567	2 657	4,0	21,5
8e	544	2 549	4,0	17,5
7e	524	2 455	3,5	14,0
6e	503	2 357	3,0	11,0
5e	475	2 226	3,0	8,0
4e	450	2 109	2,0	6,0
3e	430	2 015	2,0	4,0
2e	410	1 921	2,0	2,0
1er	390	1 828	2,0	

Nouvelle grille				
ÉCHELON	INDICE MAJORE	SALAIRE MENSUEL BRUT	DUREE	DUREE CUMULEE
11e	722	3 383		26,0
10e	685	3 210	4,0	22,0
9e	651	3 051	4,0	18,0
8e	619	2 901	3,0	15,0
7e	588	2 755	3,0	12,0
6e	558	2 615	2,5	9,5
5e	529	2 479	2,0	7,5
4e	501	2 348	2,0	5,5
3e	473	2 216	2,0	3,5
2e	445	2 085	2,0	1,5
1er	422	1 978	1,5	

Ancienne grille				
ÉCHELON	INDICE MAJORE	SALAIRE MENSUEL BRUT	DUREE	DUREE CUMULEE
10e	658	3 083		25,5
9e	624	2 924	4,0	21,5
8e	601	2 816	4,0	17,5
7e	576	2 699	4,0	13,5
6e	549	2 573	3,5	10,0
5e	525	2 460	2,0	8,0
4e	501	2 348	2,0	6,0
3e	476	2 231	2,0	4,0
2e	455	2 132	2,0	2,0
1er	436	2 043	2,0	

Nouvelle grille				
ÉCHELON	INDICE MAJORE	SALAIRE MENSUEL BRUT	DUREE	DUREE CUMULEE
9e	764	3 580		22,5
8e	738	3 458	4,0	18,5
7e	709	3 322	4,0	14,5
6e	676	3 168	3,0	11,5
5e	643	3 013	3,0	8,5
4e	610	2 858	2,5	6,0
3e	577	2 704	2,0	4,0
2e	553	2 591	2,0	2,0
1er	515	2 413	2,0	0,0
2e éch provisoire	490	2 296	2,0	0,0
1er éch provisoire	466	2 184	1,0	0,0

Revalorisations salariales des cadres de santé



APRÈS 1 AN DE CARRIÈRE

AVANT LE SÉGUR DE LA SANTÉ

2 063 €
net / mois



APRÈS LE SÉGUR DE LA SANTÉ

2 256 €
net / mois

+ 183 € net



+ 183 € net de revalorisation salariale du Ségur de la santé

APRÈS 5 ANS DE CARRIÈRE

AVANT LE SÉGUR DE LA SANTÉ

2 253 €
net / mois



APRÈS LE SÉGUR DE LA SANTÉ

2 514 €
net / mois

+ 261 € net



+ 183 € net de revalorisation salariale du Ségur de la santé
+ 78 € net au titre de la revalorisation des grilles de catégorie A

APRÈS 20 ANS DE CARRIÈRE

AVANT LE SÉGUR DE LA SANTÉ

3 003 €
net / mois



APRÈS LE SÉGUR DE LA SANTÉ

3 624 €
net / mois

+ 621 € net



+ 183 € net de revalorisation salariale du Ségur de la santé
+ 438 € net au titre de la revalorisation des grilles de catégorie A

EN FIN DE CARRIÈRE

AVANT LE SÉGUR DE LA SANTÉ

3 547 €
net / mois



APRÈS LE SÉGUR DE LA SANTÉ

3 941 €
net / mois

+ 394 € net



+ 183 € net de revalorisation salariale du Ségur de la santé
+ 211 € net au titre de la revalorisation des grilles de catégorie A



Niveau de diplôme	Conditions d'accès	Réforme en cours
<ul style="list-style-type: none">• Diplôme de cadre de santé• Niveau 6	<ul style="list-style-type: none">• Être titulaire d'un diplôme de professionnel de santé et justifier d'une expérience d'au moins 4 ans à temps plein dans l'exercice de ce métier• Avoir réussi les épreuves de sélection	<p>Révision du référentiel activités compétences et référentiel de formation (2021) GRAF pour les cadres supérieurs de santé</p> <p>Hausse des places en formation</p>

Revalorisations salariales des cadres de santé : détail de la nouvelle grille

Premier grade

Ech de reclassement	Gain IM
9	29
8	24
7	3
7	31
6	21
5	16
4	14
3	0
3	21
2	17
1	0

Gain moyen de reclassement : 18,9

Cas-type : un cadre de santé à l'échelon 3 du premier grade de la grille actuelle, reste à l'échelon 3 du premier grade de la nouvelle grille mais bénéficie d'un **indice majoré de 515** (2 413 euros brut mensuels) au lieu de 494 (2 315 euros brut mensuels), soit **un gain de 21 points**.

Ancienne grille				
ECHELON	INDICE MAJORE	SALAIRE MENSUEL BRUT	DUREE	DUREE CUMULEE
11e	680	3 186		25,0
10e	652	3 055	3,0	22,0
9e	640	2 999	3,0	19,0
8e	612	2 868	3,0	16,0
7e	589	2 760	3,0	13,0
6e	561	2 629	3,0	10,0
5e	539	2 526	3,0	7,0
4e	515	2 413	2,0	5,0
3e	494	2 315	2,0	3,0
2e	470	2 202	2,0	1,0
1er	460	2 156	1,0	

Nouvelle grille				
ECHELON	INDICE MAJORE	SALAIRE MENSUEL BRUT	DUREE	DUREE CUMULEE
11e	764	3 580		25,5
10e	738	3 458	4,0	21,5
9e	709	3 322	4,0	17,5
8e	676	3 168	3,0	14,5
7e	643	3 013	3,0	11,5
6e	610	2 858	2,5	9,0
5e	577	2 704	2,0	7,0
4e	553	2 591	2,0	5,0
3e	515	2 413	2,0	3,0
2e	487	2 282	2,0	1,0
1er	460	2 156	1,0	



Deuxième grade

Ech de reclassement	Gain IM
6	4
5	10
5	46
4	40
3	32
2	12
1	9

Gain moyen de reclassement : 16,72

Cas-type : un cadre de santé à l'échelon 7 du deuxième grade de la grille actuelle, passe à l'échelon 6 du deuxième grade de la nouvelle grille, mais bénéficie d'un **indice majoré de 768** (3 599 euros brut mensuels) au lieu de 764 (3 580 euros brut mensuels), soit **un gain de 4 points**.

Ancienne grille				
ECHELON	INDICE MAJORE	SALAIRE MENSUEL BRUT	DUREE	DUREE CUMULEE
7e	764	3 580		16,0
6e	720	3 374	3,0	13,0
5e	684	3 205	3,0	10,0
4e	650	3 046	3,0	7,0
3e	618	2 896	3,0	4,0
2e	593	2 779	2,0	2,0
1er	566	2 652	2,0	

Nouvelle grille				
ECHELON	INDICE MAJORE	SALAIRE MENSUEL BRUT	DUREE	DUREE CUMULEE
8e	821	3 847		21,0
7e	806	3 777	3,0	18,0
6e	768	3 599	3,0	15,0
5e	730	3 421	2,5	12,5
4e	690	3 233	2,5	10,0
3e	650	3 046	2,0	8,0
2e	605	2 835	2,0	6,0
1er	575	2 694	2,0	4,0

Revalorisation des corps équivalents mis en extinction

A en extinction : les agents bénéficient d'un gain moyen de reclassement de 14,2 points en moyenne, soit **52 € nets** mensuels pour les personnels de catégorie A en extinction. Ce gain est effectif dès le mois d'octobre 2021.

Cette revalorisation concerne les personnels en catégorie actives des corps des puéricultrices et des infirmiers de bloc opératoires (15 points de gain, soit 55 € nets), des infirmiers anesthésistes (12,4 points de gain, soit 46 € nets) et des cadres de santé (14,7 points de gains, soit 54 € nets).

B en extinction : ces agents bénéficient d'un gain moyen de reclassement de 15,8 points pour l'ensemble des corps concernés, soit **58 € nets** mensuels en moyenne pour les personnels de catégorie B en extinction. Ce gain est effectif dès le mois d'octobre 2021.

Cette revalorisation concerne les personnels en catégorie actives des corps des infirmiers diplômés d'Etat, des masseurs-kinésithérapeutes, des psychomotriciens, des ergothérapeutes, des orthoptistes, des orthophonistes, des pédicures-podologues et des manipulateurs en électroradiologie médicale.

FOCUS

Dès **le 1^{er} janvier 2022** il sera possible d'organiser des **concours réservés** à destination des personnels relevant des corps paramédicaux de **catégorie B mis en extinction**. Ce passage leur permettra **l'accès à la catégorie A** et la possibilité de bénéficier de perspectives de carrières plus intéressantes.

Le reclassement de ces agents se fait, par principe, à l'indice égal ou immédiatement supérieur, et en conservant leur ancienneté. Les situations atypiques sont traitées classiquement selon les modalités exposées précédemment.

Les agents vont être **reclassés à l'échelon comportant l'IM égal ou immédiatement supérieur** mais vont, dans un premier temps, **conserver leur indice détenu sur la grille revalorisée de catégorie B**.

Ils dérouleront effectivement leur carrière selon les IM des grilles de catégorie A, après avoir complété l'ancienneté nécessaire de leur échelon d'accueil.

Règles de reclassement et conservation d'ancienneté

Principe

Chaque agent déjà présent au sein de la FPH sera reclassé selon la **règle du reclassement à l'indice égal ou immédiatement supérieur**. Les agents sont reclassés dans l'échelon d'arrivée en conservant une partie de **l'ancienneté acquise** dans l'échelon d'origine.

Situations atypiques

- Lorsqu'un agent est issu d'un échelon dont la **durée est supérieure à l'échelon d'arrivée**, son ancienneté n'est pas conservée dans sa totalité. En effet, elle est proratisée selon la règle suivante : durée de l'échelon d'arrivée / durée de l'échelon de départ ;
- Lorsque des agents **proviennent d'un même échelon**, il peut arriver qu'ils soient reclassés dans deux échelons différents. Pour ce faire, les agents ayant le moins d'ancienneté sont reclassés dans l'échelon comportant l'indice égal ou immédiatement supérieur, les agents ayant l'ancienneté la plus importante sont reclassés dans l'échelon supérieur ;
- Lorsque des agents proviennent **d'échelons différents et sont reclassés dans un seul et même échelon**, les modalités de conservation d'ancienneté entre agents dans le nouvel échelon sont différenciées afin d'éviter les inversion d'ordre d'ancienneté ;
- Lorsque des agents proviennent **d'échelons différents et sont reclassés en bas de grille**, des échelons **provisoires** peuvent être créés dans lesquels les agents issus des échelons les moins élevés sont reclassés. La création de ces échelons permet d'assurer une meilleure répartition des effectifs dans la nouvelle grille et limite le rapprochement trop important d'agents ayant des anciennetés particulièrement différentes dans la carrière.

- **Conservation du bénéfice du CTI en études promotionnelles** : le PLFSS 2022 modifie l'article 48 de la LFSS 21, afin que les agents en étude promotionnelle conservent le bénéfice du versement du complément de traitement indiciaire.
- **Conservation du bénéfice du CTI pour les agents en période de préparation au reclassement (PPR)** : conformément au décret n° 2021-612 du 18 mai 2021 instituant une période de préparation au reclassement au profit des fonctionnaires hospitaliers, les agents en PPR conservent le bénéfice du CTI.
- **Pas de bénéfice du CTI pour les personnels en détachement hors hôpital et ESMS**, mais maintien de la revalorisation statutaire. Et inversement pour les personnels hors FPH en détachement dans les hôpitaux et ESMS.