



— Biologie médicale en PACA & Languedoc-Roussillon

— Etat des lieux et cartographie

Plan

Les restructurations

- Publiques
- Privées

Suivie de la démarche d'entrée dans l'accréditation

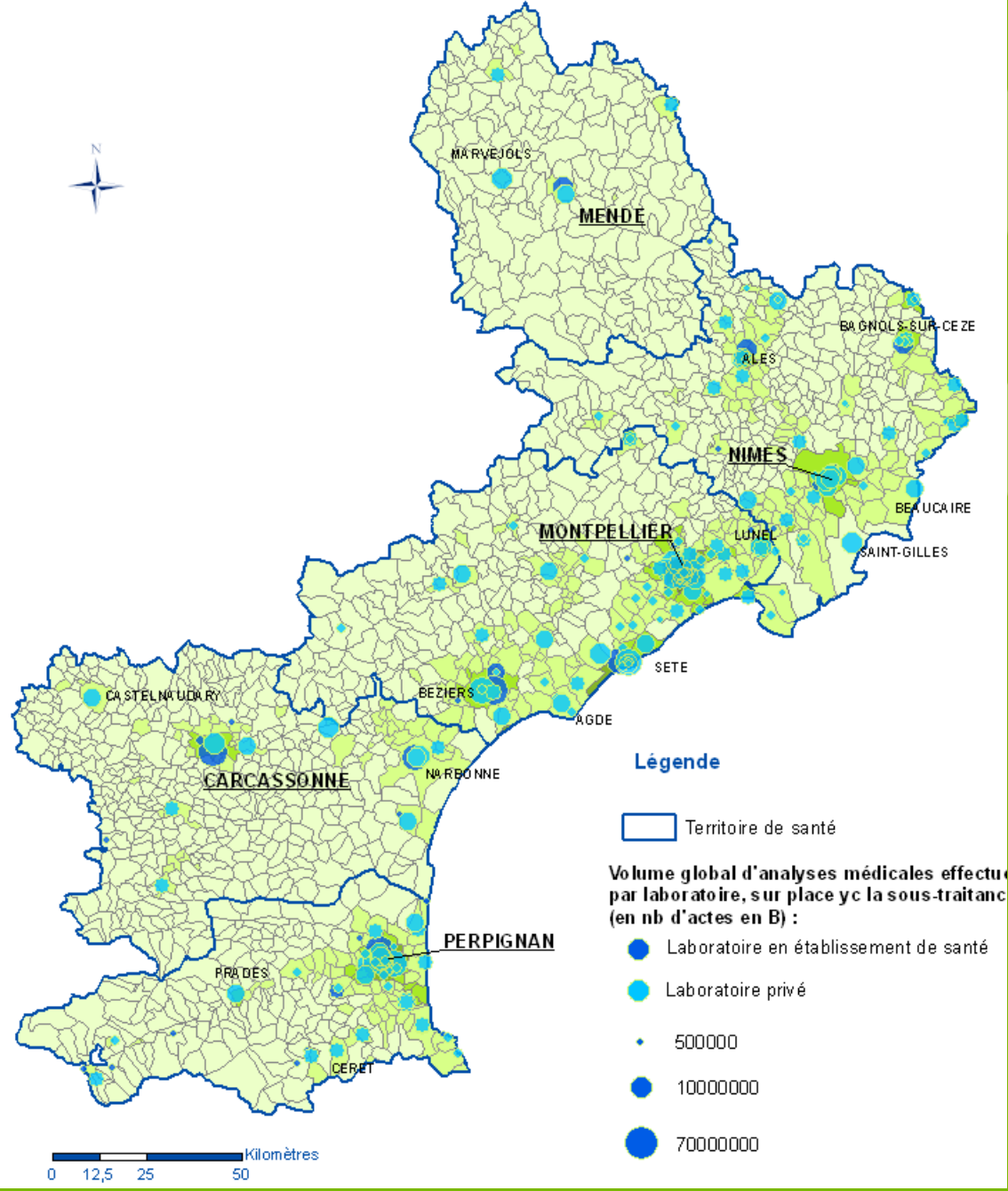
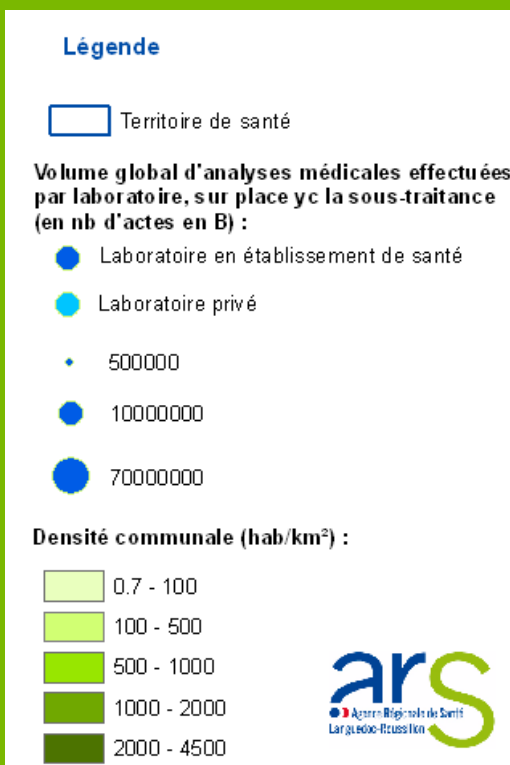
Situation avant la réforme de la biologie médicale PACA

- 33 laboratoires publics : 75 « services » de biologie
- 600 ex LABM privés (3 fois plus de laboratoire 1/8300 hab)
- 10 laboratoires EFS Alpes Méditerranée

Situation avant la réforme de la biologie médicale LR

- Laboratoire publics
 - Aude : 2
 - Gard : 3
 - Hérault : 4 (dont ICM)
 - Lozère : 1
 - PO : 2 (dont CHS)
- Laboratoires « analyses de biologie médicale »
 - 225 (environ 1/8500 habitants)
- 7 laboratoires EFS Pyrénées Méditerranée

Répartition de l'activité en B des laboratoires SAE 2008



Restructuration de la biologie hospitalière PACA

APHM 2 LBM

- Laboratoire de Biologie Médicale :

Timone - Conception - Nord - Sud - Faculté de médecine Nord

- Laboratoire bactériologie, virologie et hygiène :

Timone - Nord - Faculté médecine Timone

CHU Nice

- Pôle Laboratoires de Biologie - Pathologie :

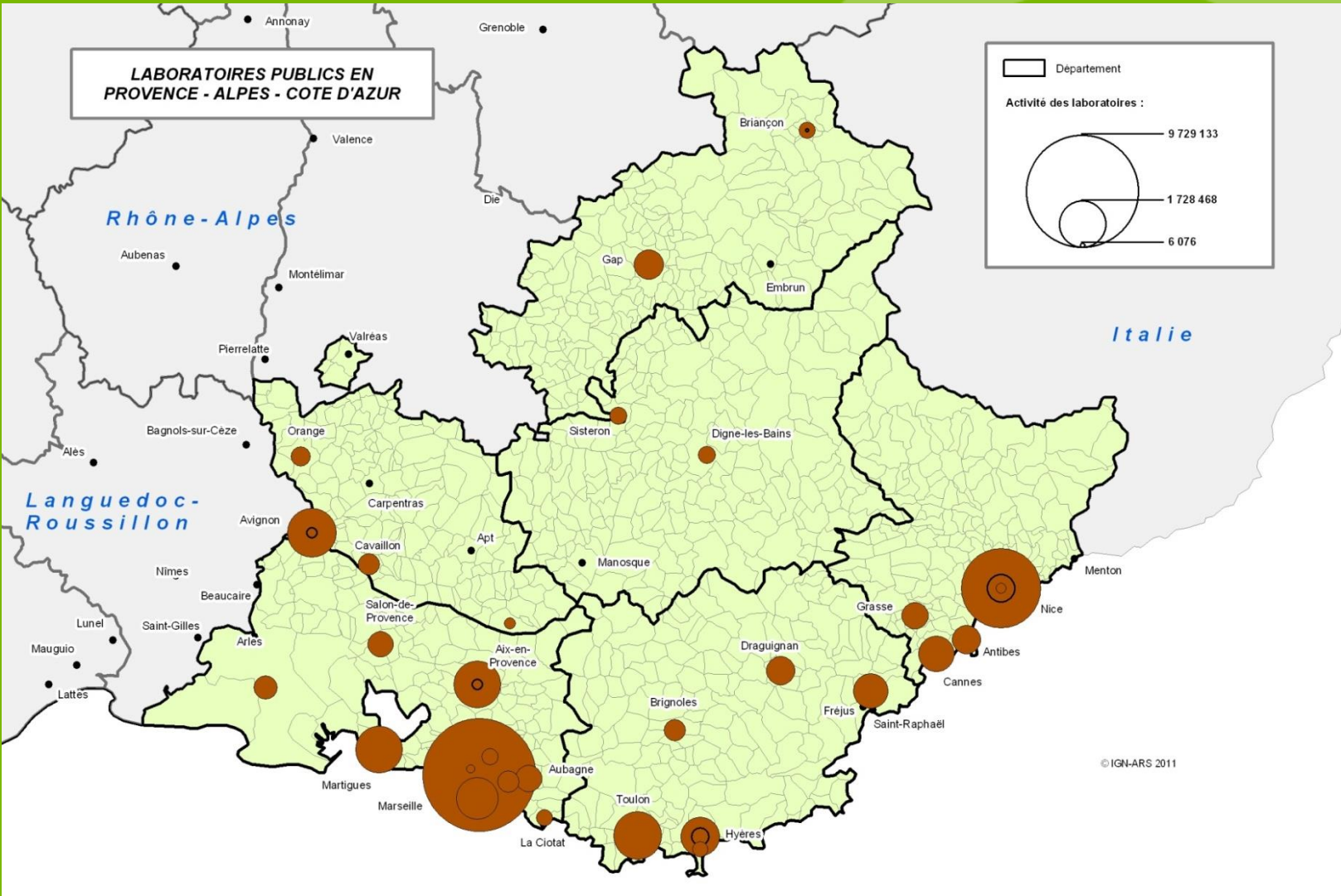
L'Archet - Pasteur - St Roch Lerval

Restructuration de la biologie hospitalière PACA

Coopération hospitalière

- Fusion Aix-Pertuis, CHICAS Gap Sisteron
- Sous traitance : CHS Sainte-Marie, Hôpital Renée Sabran (HCL), CH Montfavet
- Regroupement GCS de moyens Aubagne - La Ciotat

LA BIOLOGIE HOSPITALIERE PACA



Restructuration de la biologie hospitalière LR

- Démarche prospective dans le cadre du SROS ambulatoire et son volet biologie non opposable

- A ce jour en LR, pas de coopération au niveau d'un GCS ou d'une fusion
 - Projets ?

- Essentiellement sous-traitance entre LBM
 - Public/public : exemple examens spécialisés entre CH Carcassonne et CHU Toulouse
 - Public/privé: logique de territoire
 - Examens peu courants mais non spécialisés
 - Permanence des soins

Restructuration de la biologie hospitalière LR

La problématique des achats

- Le segment la biologie a été travaillé au niveau national dans un des groupes ARMEN
- Le poids économique du segment est important puisque les postes analysés : la location-maintenance du matériel représentent 96 M€ et les réactifs et consommables 360 M€ avec un potentiel de gains de plus de 13 % dont 8 % sur des actions de mutualisation.

Au niveau de la région, en 2011, le poste consommables et réactifs s'élève à 9 M€ et le poste sous-traitance à 5 M€

Donc segment important qui n'est actuellement pas traité en groupement.

Reprise par la FHF du Résah-LR sous forme de GCS ?

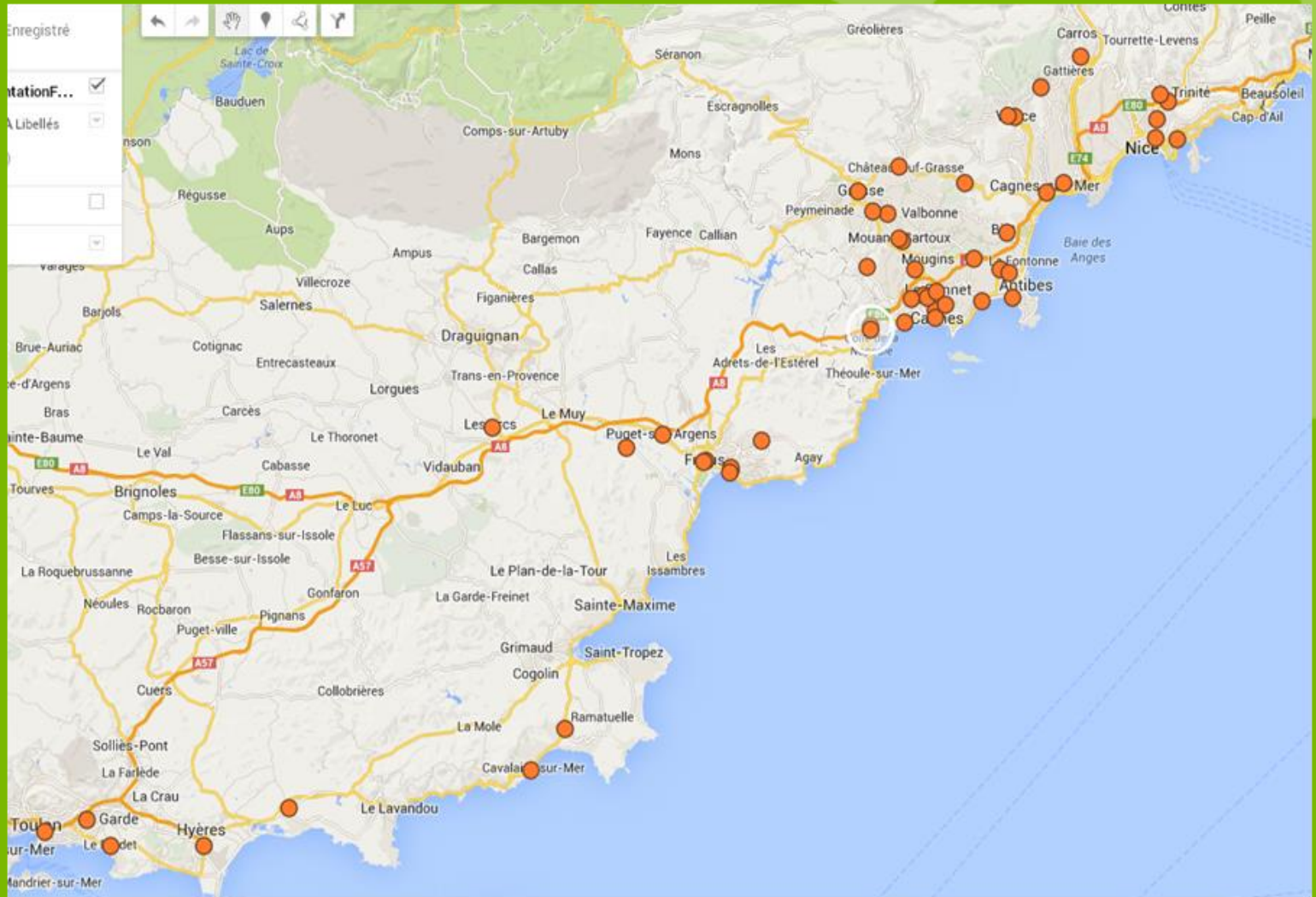
Les restructurations privées PACA

	<i>situation antérieure</i>	<i>situation 2013</i>		
	labm	LBM	sites	labm isolés
départ 04	12	2	9	3
départ 05	9	1	3	4
départ 06	132	11	108	9
départ 13	284	27	241	21
départ 83	107	10	100	6
départ 84	52	10	50	0
Paca	596	61	511	43

Les restructurations privées PACA

Département	Siège	Nom LBM	Forme	Nombre de sites
06+83	MANDELIEU LA NAPOULE	LBM BIOESTEREL	SELAS	53
13	MARSEILLE	LBM BIOTOP DVPMT	SELAS	32
13+84	MARSEILLE	LBM BIOPLUS	SELAS	29
13	MARTIGUES	LBM ANALYS	SELAS	22
83	TOULON	LBM BILLIEMAZ	SELAS	20

Regroupements privés : exemple PACA



Les restructurations privées LR

- Aude
 - 8 LBM dont 5 multisites (maximum de 3 sites)

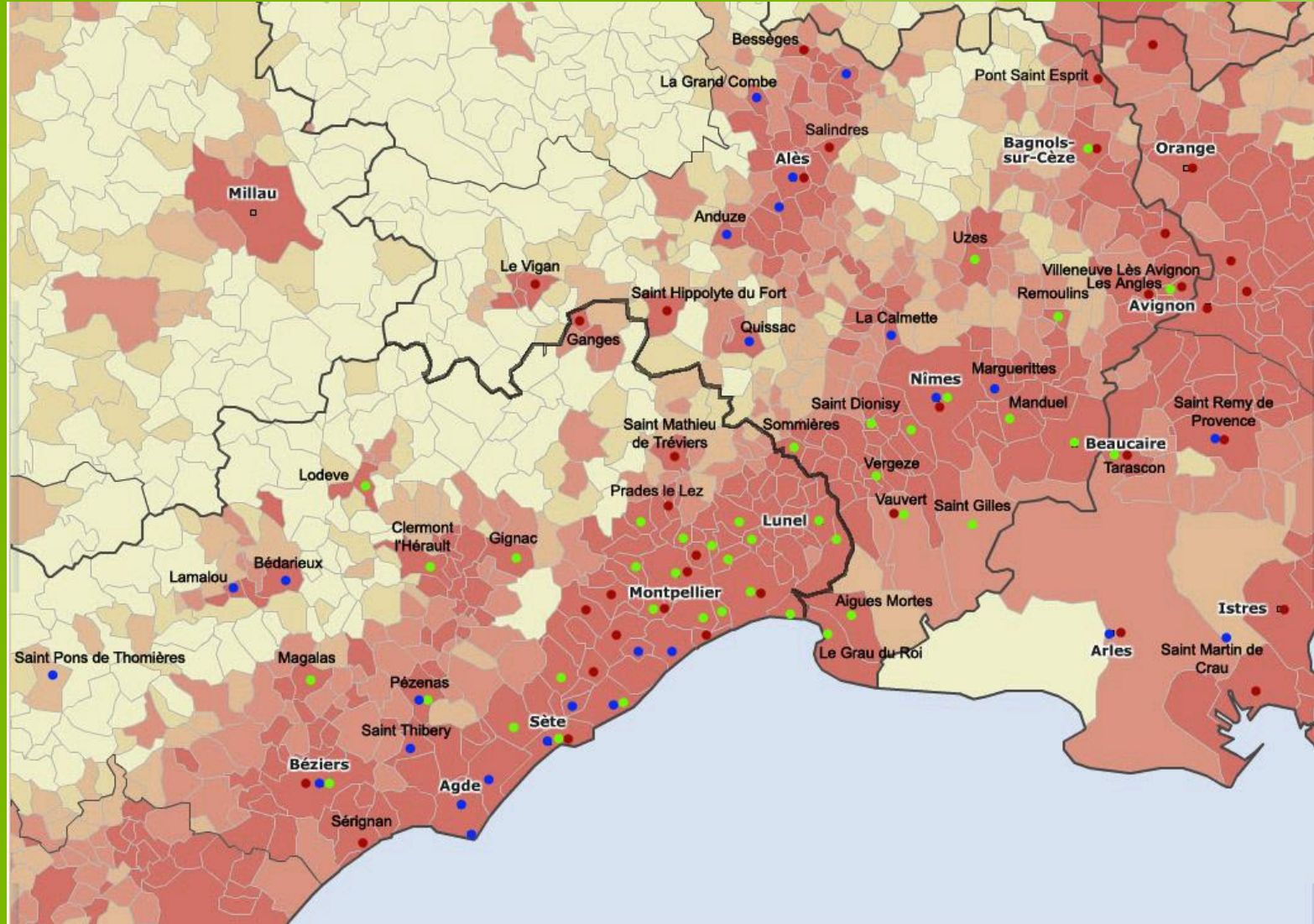
- Gard
 - 4 LBM dont 3 multisites (dont 2 à 16 et 13 sites)

- Hérault
 - 7 LBM tous multisites (dont 2 à 59 et 18 sites)

- Lozère
 - 1 LBM multisites (4)

- PO
 - 6 LBM dont 3 multisites (16, 10 et 9)

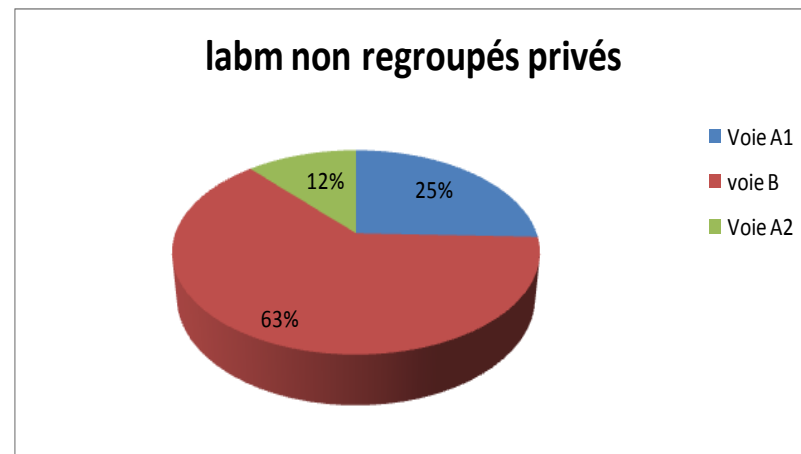
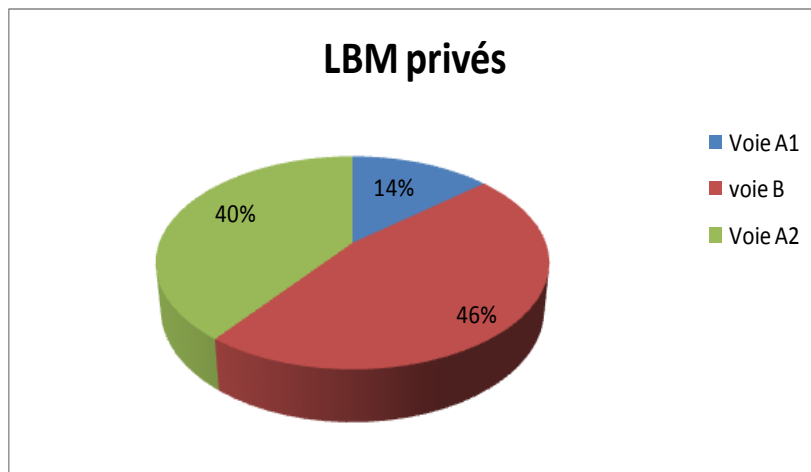
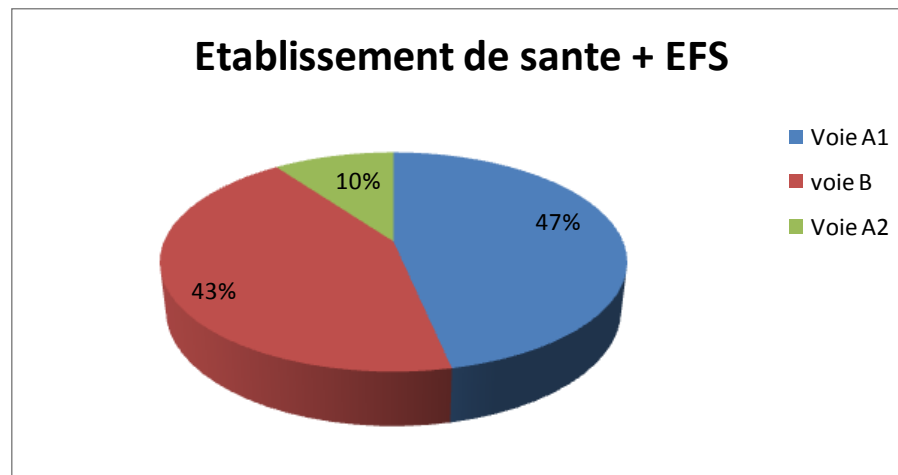
Exemple en LR de l'Hérault et du Gard



— Entrée dans la démarche d'accréditation PACA

- Etablissements de santé : 100 % des ES
- EFS Alpes - Méditerranée : 100 % des sites
- Laboratoires privés : pas de preuve pour 1 seul laboratoire

Entrée dans la démarche : voies choisies PACA



— Entrée dans la démarche d'accréditation LR

— 100% des LBM rentrés dans la démarche

— 2/3 par la voie A

- 2/3 voie A1

- 1/3 voie A2

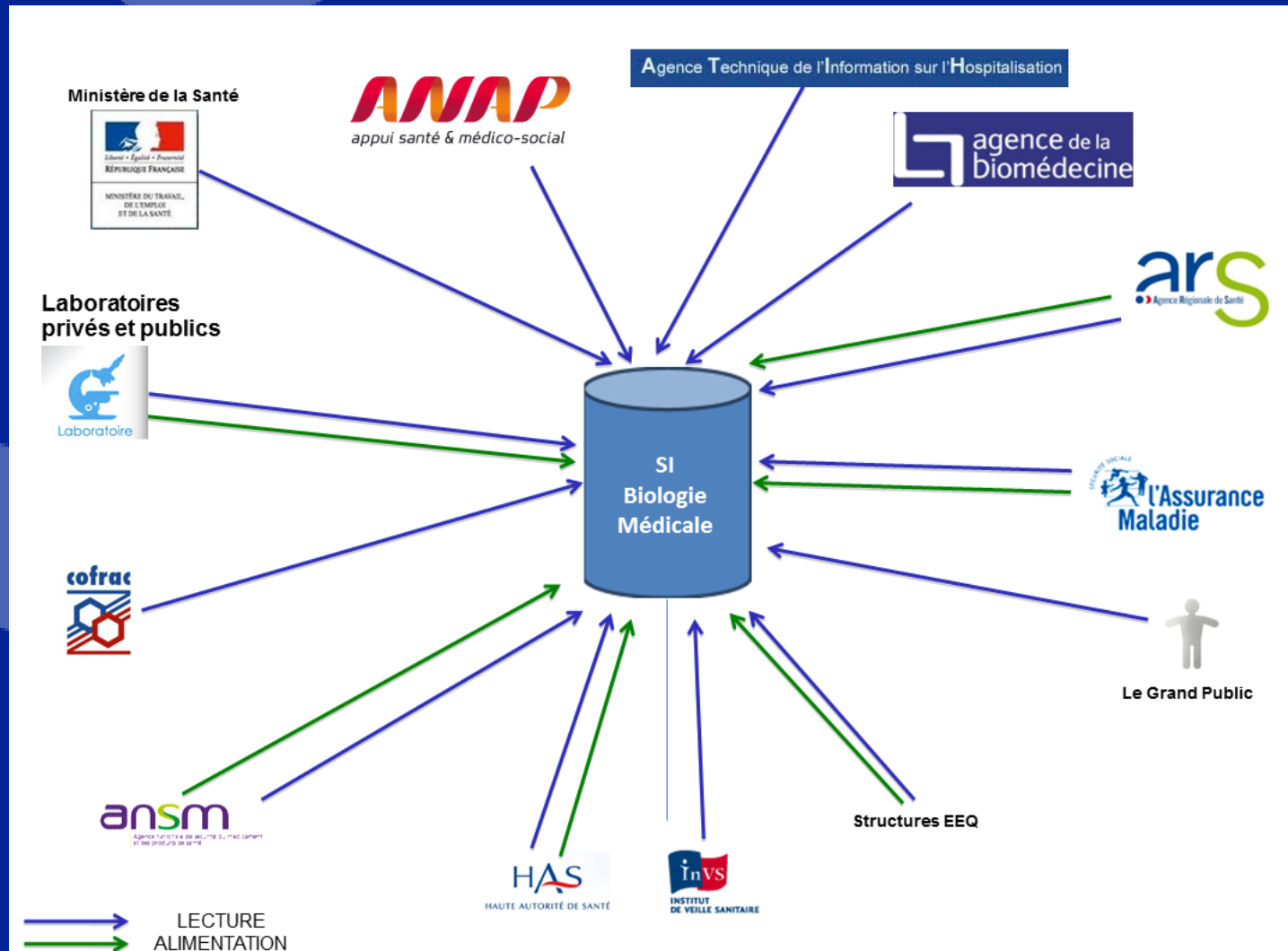
— 1/3 par la voie B

— Concernant les ES

- 8 voie A1

- 2 voie B

SI BIOMED



Cliquez pour modifier les
styles du texte du masque



MERCI DE VOTRE ATTENTION

