

Réseaux sociaux & recrutement



Eric Mathern – agence beaurepaire
Jean Mariotte – Smart&Geek
Kamel Tabtab – Réseau Pro Santé

Un événement :

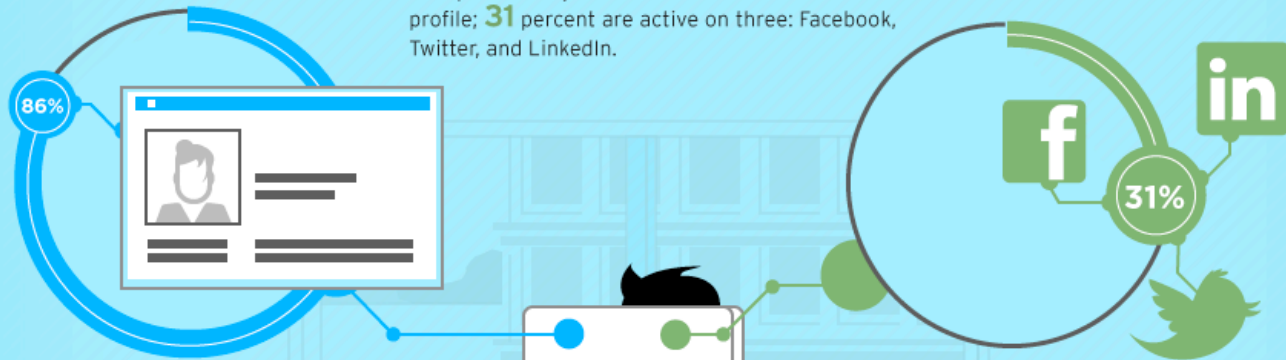
En partenariat avec :



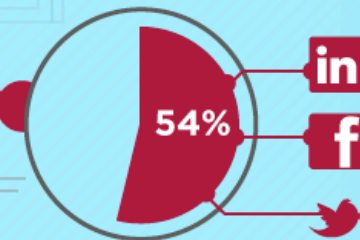
WHO'S LOOKING FOR JOBS?

Job seekers include people actively looking for work or employed but open to a new job.

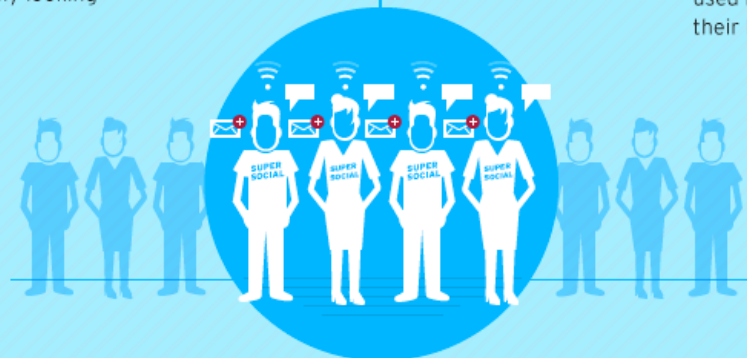
86 percent of job seekers have a social network profile; **31** percent are active on three: Facebook, Twitter, and LinkedIn.



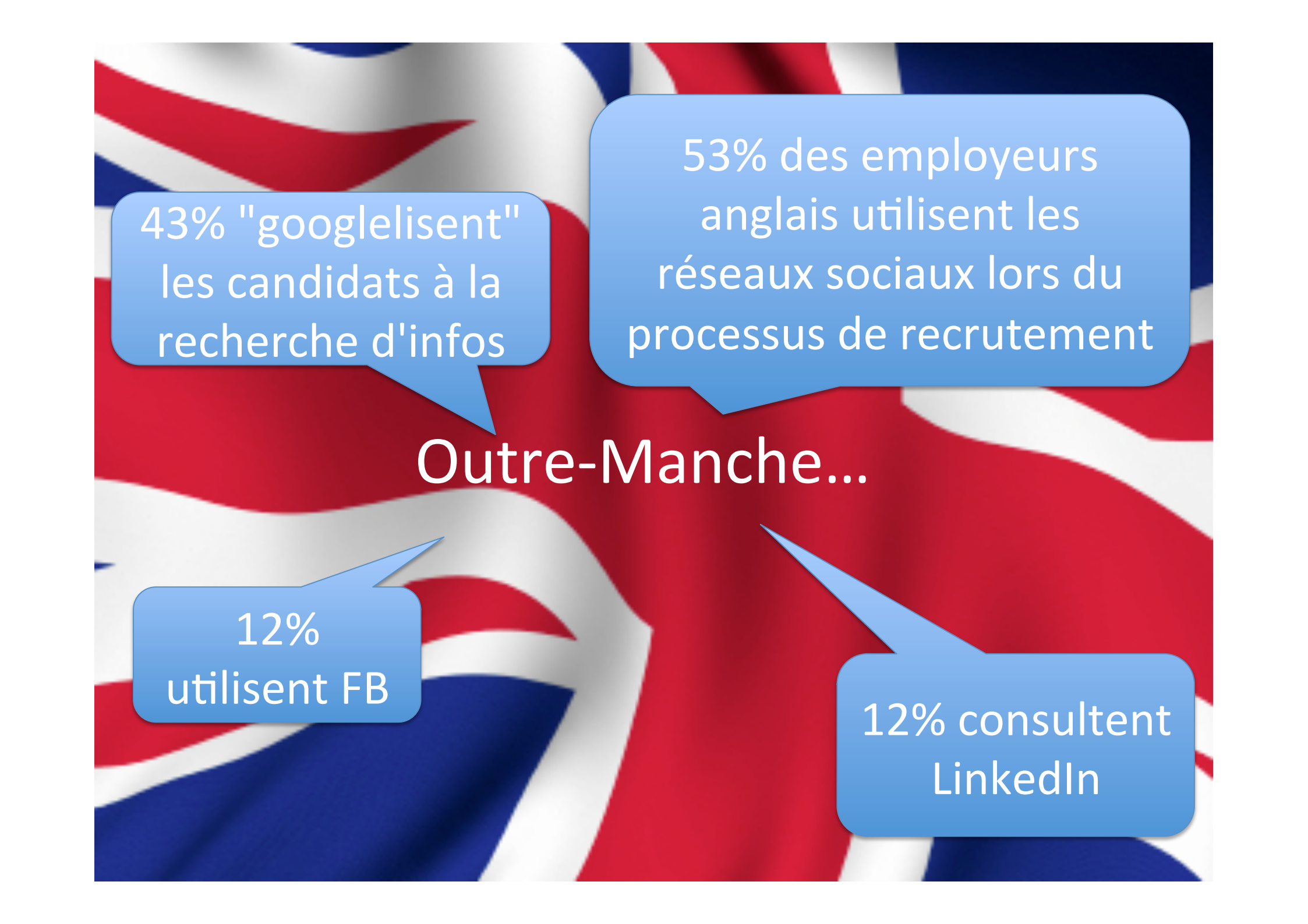
61 percent of all employed Americans are open to a new job or actively looking for a new one.



54 percent of social media users have used Facebook, LinkedIn, or Twitter in their hunt for work in the last year.



4 out of 10 job seekers are "Super Social" and have 150+ contacts on Facebook, Twitter, or LinkedIn.



43% "googlelisent"
les candidats à la
recherche d'infos

53% des employeurs
anglais utilisent les
réseaux sociaux lors du
processus de recrutement

Outre-Manche...

12%
utilisent FB

12% consultent
LinkedIn

En France...

(étude RégionsJob)

3% des recrutés et 28% des recruteurs via un réseau social

Réseaux sociaux en complément plutôt qu'en remplacement

30% des candidats vérifient les résultats des moteurs de recherche sur « prénom + nom » au moins une fois par mois : l'identité numérique



pôle emploi

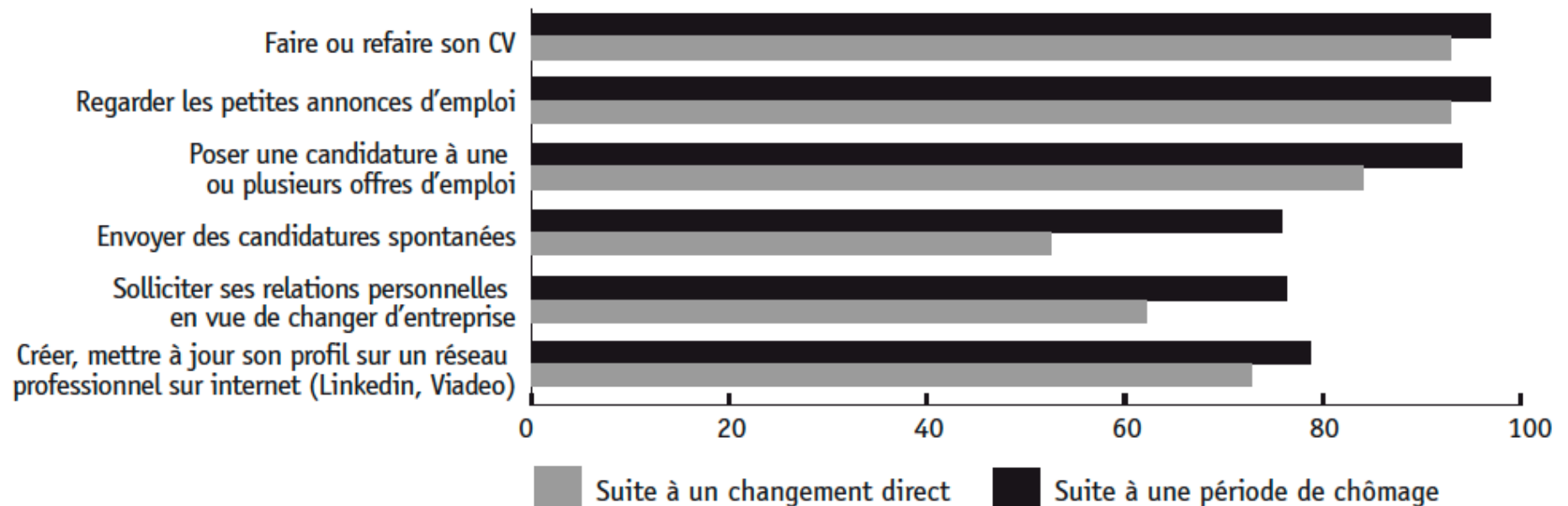
9% des candidats jugent les réseaux sociaux important .
22% des recruteurs les considèrent intéressants.

Les sites emploi largement en tête des usages

88% des candidats recherchent des informations sur les entreprises avant de postuler : L'e-réputation !

Du réseau de connaissances au web

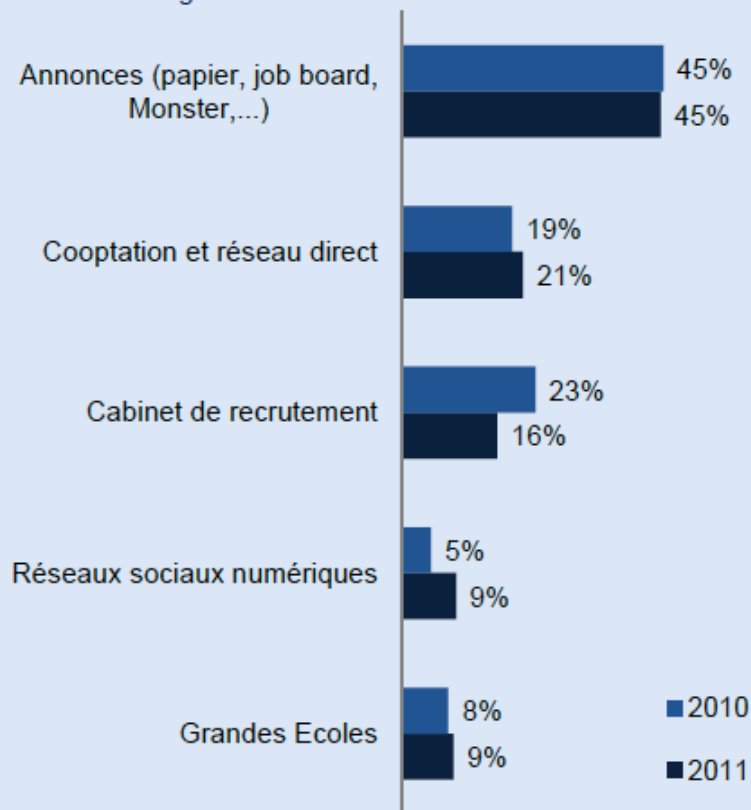
LES MOYENS MIS EN ŒUVRE POUR TROUVER LEUR NOUVEL EMPLOI (EN %)



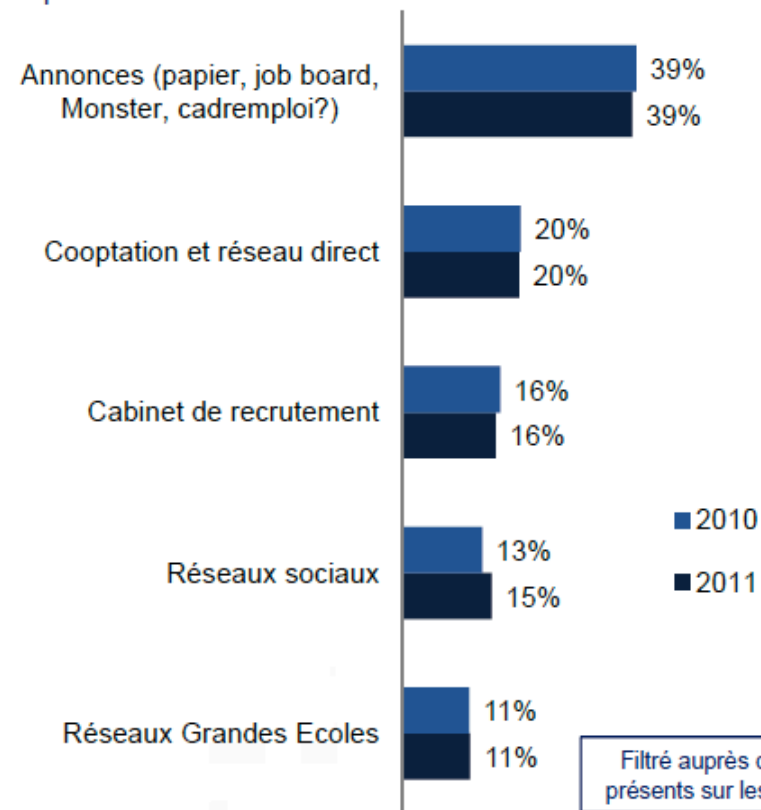
Source : Enquête Situation professionnelle et rémunération des cadres 2011

RECRUTEMENT ET RECHERCHE D'EMPLOI

Pouvez-vous m'indiquer la part consacrée dans le recrutement global de



Dans le cadre de la recherche d'un emploi, quelle part représente selon vous ?



Filtré auprès des présents sur les RS

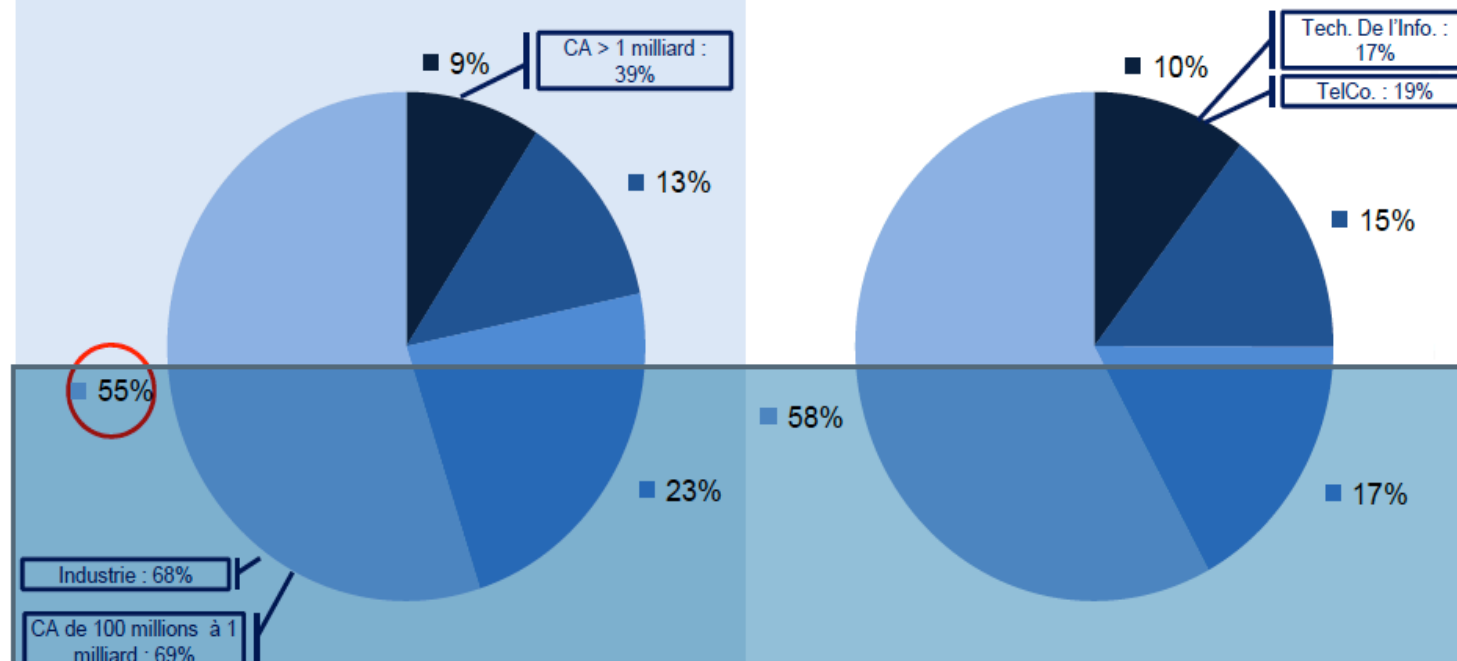
Pour les DRH, la part des réseaux sociaux dans le recrutement était de 5% en 2010. Alors que 13% des collaborateurs recherchent un emploi en utilisant les réseaux sociaux.

Source : étude quantitative auprès des Directeurs de Ressources Humaines, 02/2011

Source : étude quantitative auprès des salariés, 03/2011

MATURITÉ DES ENTREPRISES

A quel niveau de réflexion en était votre entreprise sur les réseaux sociaux en 2010 ?



■ Mise en oeuvre programme mature ■ Stratégie ébauchée ■ Réflexion engagée ■ Pas de réflexion

1 entreprise sur 10 se déclare en phase de maturité; plus de la moitié des entreprises n'ont rien fait.

Source : étude quantitative auprès des Directeurs de Ressources Humaines, 02/2011

Source : étude quantitative auprès des salariés, 03/2011

Les problématiques RH franco-françaises

- Départs en retraite massif des baby-boomers
- Pénurie des compétences
- Nouveaux enjeux : nouvelles règles (non discrimination, respect de la diversité) et nouvelles attentes des candidats
- Les réseaux ne passionnent les pros du secteur Santé – Social (contrairement au conseil, banque, informatique)
- Les acteurs de Santé y sont près de 10 fois moins nombreux, alors que la Santé compte davantage de professionnels
- Manque de temps, utilisation moins régulière de l'informatique, réticences... ?

The image features a group of seven black silhouettes of people standing in a line, facing right. They are positioned in front of a wall made of vertical wooden planks. The wall is painted in various colors (blue, orange, green) and is covered with white icons and text related to social media and technology. Visible icons include a speech bubble, a globe, a Wi-Fi symbol, a crossed-out speech bubble, a Twitter bird, a group of people, a person, a magnifying glass, a speech bubble with a dollar sign, and a speech bubble with a globe. Text elements include 'Tube' on the left, 'You' on the right, and a large 'f' (Facebook logo) in the center. The overall theme is digital communication and social networking.

Où faut-il être ?

Outils différents mais même finalité : le réseautage professionnel

845 millions
d'utilisateurs



Linked in

135 millions de
membres

BranchOut™

BeKnown™



myJoblin^{BETA}

Candidats



Recruteurs

viadeo

30 millions
d'inscrits



150 millions de
twitts / jour

XING

Déposez votre CV sur le site incontournable des Chasseurs de Têtes

Découvrez qui parmi vos connaissances est déjà sur LinkedIn
Rejoignez Omar, Mathieu et 40 qui ont retrouvé des connaissances sur LinkedIn.

Votre e-mail

Mot de passe

Continuer LinkedIn protège les informations de votre messagerie. Nous ne mémoriserons pas votre mot de passe ni votre e-mail sans votre permission.

Les connaissez-vous ?

- Bernard CASTELLS**, Directeur Associé HORIZON 2
[Se connecter](#)
- Amélie Pelletier**, Chef de rubriques Santé, Médicaments & Grossesse
[Se connecter](#)
- Benoit Sauvage**, Directeur Artistique recherche nouveau poste!!!
[Se connecter](#)

[Voir plus >](#)

Partagez une nouvelle

[Ajouter un lien](#) [Partager](#)

Toutes les nouvelles • Collègues beaurepaire • Plus ▾ Les plus récentes • Les principales • 🔍

Sébastien Firroloni est maintenant connecté(e) à Jacques-Bernard Taste, Publisher - Chief Editor at Biotech finances, Yannick LUCAS, Directeur Général La Ligue contre le cancer, Germain Zimmerle, DSI at Hôpitaux de Strasbourg et 4 autres personnes.
Envoyer un message • il y a 9 minutes

Vincent Fromentin via Twitter
blogVF Convocation aujourd'hui de tous les opérateurs au ministère de la Santé - Actualité - El Watan <http://t.co/nnk0etC5>
☆ Préféré Retweeter Répondre • il y a 13 minutes

Philippe METZENTHIN est maintenant connecté(e) à Jacques MEYER, Responsable Foires et Salons Professionnels CCI de Région Alsace et Marie-Jeanne LE GUEN, DIRECTEUR DES RESSOURCES HUMAINES GROUPE chez MEDIPOLE SUD SANTE
Envoyer un message • il y a 15 minutes

Julie Séguinier suit maintenant DEKRA, Alexion Pharmaceuticals, UCB Pharma, Médecins Sans Frontières (MSF), CNAMTS, GlaxoSmithKline, IFCT, Elsevier, Laboratoire Boiron et TBWA.
il y a 28 minutes

Aurélié GAREL PACULL est maintenant connecté(e) à Graziella Pibiri, DRH chez Netapsys Conseil
Envoyer un message • il y a 40 minutes

Etude CMO Vidéos CMO en direct

Découvrez comment plus de 1 700 Directeurs Marketing évoluent à l'ère du consomm'acteur.

Recevez l'étude d'IBM 2011
« Le Directeur Marketing au cœur de la performance de l'entreprise ».

[Téléchargez maintenant](#)

Qui a consulté votre profil ?

10 Votre profil a été consulté par 10 personnes au cours des 15 derniers jours.

18 Au cours des 90 derniers jours, vous êtes apparu(e) 18 fois dans les résultats de recherche.

Votre réseau LinkedIn

82 relations vous relie à plus de 1 283 683 professionnels

11 438 nouvelles personnes dans votre réseau depuis le 19 mars

[Ajouter des relations](#)

LinkedIn Premium (comptes payants)



Trouvez un travail plus rapidement sur LinkedIn

Démarquez-vous avec un compte payant Job Seeker

L'option Candidat pressenti est extraordinaire : se démarquer est essentiel lorsque tout le monde s'efforce de se faire remarquer.

Angellie Agarwal, en charge de la communication chez Prezi

	Job Seeker Basic	Recommandé Job Seeker	Job Seeker Plus
	<input type="radio"/> Par mois : 14,95 EUR/mois (18,39 EUR - TVA incluse) <input type="radio"/> Par an : 11,95 EUR/mois* (14,70 EUR - TVA incluse)	<input checked="" type="radio"/> Par mois : 21,95 EUR/mois (27,00 EUR - TVA incluse) <input type="radio"/> Par an : 19,95 EUR/mois* (24,54 EUR - TVA incluse)	<input type="radio"/> Par mois : 35,95 EUR/mois (44,22 EUR - TVA incluse) <input type="radio"/> Par an : 29,95 EUR/mois* (36,84 EUR - TVA incluse)
	Souscrire	Souscrire	Souscrire
Fonctions			
Contactez directement n'importe quel membre grâce aux InMails. La réponse est garantie !		5 par mois (une valeur de 39,75 EUR)	10 par mois (une valeur de 79,50 EUR)
Qui a consulté votre profil : obtenez la liste complète	Oui	Oui	Oui
Concentrez-vous sur les postes les mieux payés grâce aux informations détaillées sur les salaires ²	compris	compris	compris
Passez en tête de la liste en tant que Candidat pressenti	compris	compris	compris
Un accès exclusif à notre communauté de chercheurs d'emploi	compris	compris	compris
Voir plus...			Vous souhaitez effectuer l'achat pour un groupe ? »

Étape 1 : créez votre annonce

139,95 EUR pour 30 jours de publication (Région de Paris , France), ou économisez jusqu'à 36 % avec des packs recrutement. [Comparer les prix »](#)

*** Intitulé du poste :**

*** Entreprise :**
Saisissez les premières lettres et sélectionnez le nom dans la liste afin d'associer votre publication à une page d'entreprise

*** Lieu :** [\[Entrez le lieu \]](#)

*** Type :** ▼

*** Expérience :** ▼

*** Secteur :** ▼ [Ajouter 1 autre](#)

*** Métier :** ▼ [Ajouter 1 autre](#)

Rémunération :

Commission de recrutement :

* Descriptif du poste

[Exemples](#) · [Aperçu](#)

B
I
U
|
☰
☰




Professions de santé en 2011

	France métropolitaine		Départements d'outre-mer		France	
	Effectifs	Densité pour 100 000 habitants	Effectifs	Densité pour 100 000 habitants	Effectifs	Densité pour 100 000 habitants
Professions médicales et pharmaceutiques						
Médecins	208 727	334	4 715	255	213 442	332
Chirurgiens-dentistes	40 941	66	895	48	41 836	65
Sages-femmes (1)	18 070	125	765	158	18 835	nd
Pharmaciens	71 797	115	1 501	81	73 298	114
Auxiliaires médicaux						
Infirmiers diplômés d'État et autorisés	534 378	855	13 483	729	547 861	852
Masseurs-kinésithérapeutes	70 780	113	2 070	112	72 850	113
Pédicures-podologues	11 579	19	168	9	11 747	18
Orthophonistes	19 963	32	560	30	20 523	32
Orthoptistes	3 396	5	84	5	3 480	5
Opticiens-lunetiers	23 307	37	368	20	23 675	37
Psychomotriciens	7 819	13	173	9	7 992	12
Manipulateurs E.R.M	28 753	46	599	32	29 352	46
Ergothérapeutes	7 535	12	160	9	7 695	12
Ensemble des médecins libéraux	122 791	197	2 756	149	125 547	195
Généralistes	67 843	109	nd	nd	nd	nd
Spécialistes	54 948	88	nd	nd	nd	nd
Ensemble des médecins salariés	85 936	138	1 959	106	87 895	137
Généralistes	32 823	53	nd	nd	nd	nd
Spécialistes	53 113	85	nd	nd	nd	nd
Ensemble des médecins généralistes	100 666	161	2 596	140	103 262	161
Ensemble des médecins spécialistes	108 061	173	2 119	115	110 180	171

Le pb démographie médicale

- Diminution du nbre de médecins : âge + numerus clausus
- Crise des vocations selon spécialités (obstétrique, anesthésie, chirurgie, psychiatrie, radiologie, pédiatrie), secteurs, régions
- Concurrence secteur privé ou libéral

- Ceci en dépit des mesures prises :
 - au plan de la formation initiale
 - au plan de l'attractivité des statuts publics (simplification du statut de PH, revalorisation des grilles notamment en début de carrière, reconnaissance financière de certaines sujétions (indemnité d'exercice public exclusif, indemnité pour exercice sur plusieurs établissements...))

- Pb d'attractivité ?  **ph-parinteret.com**