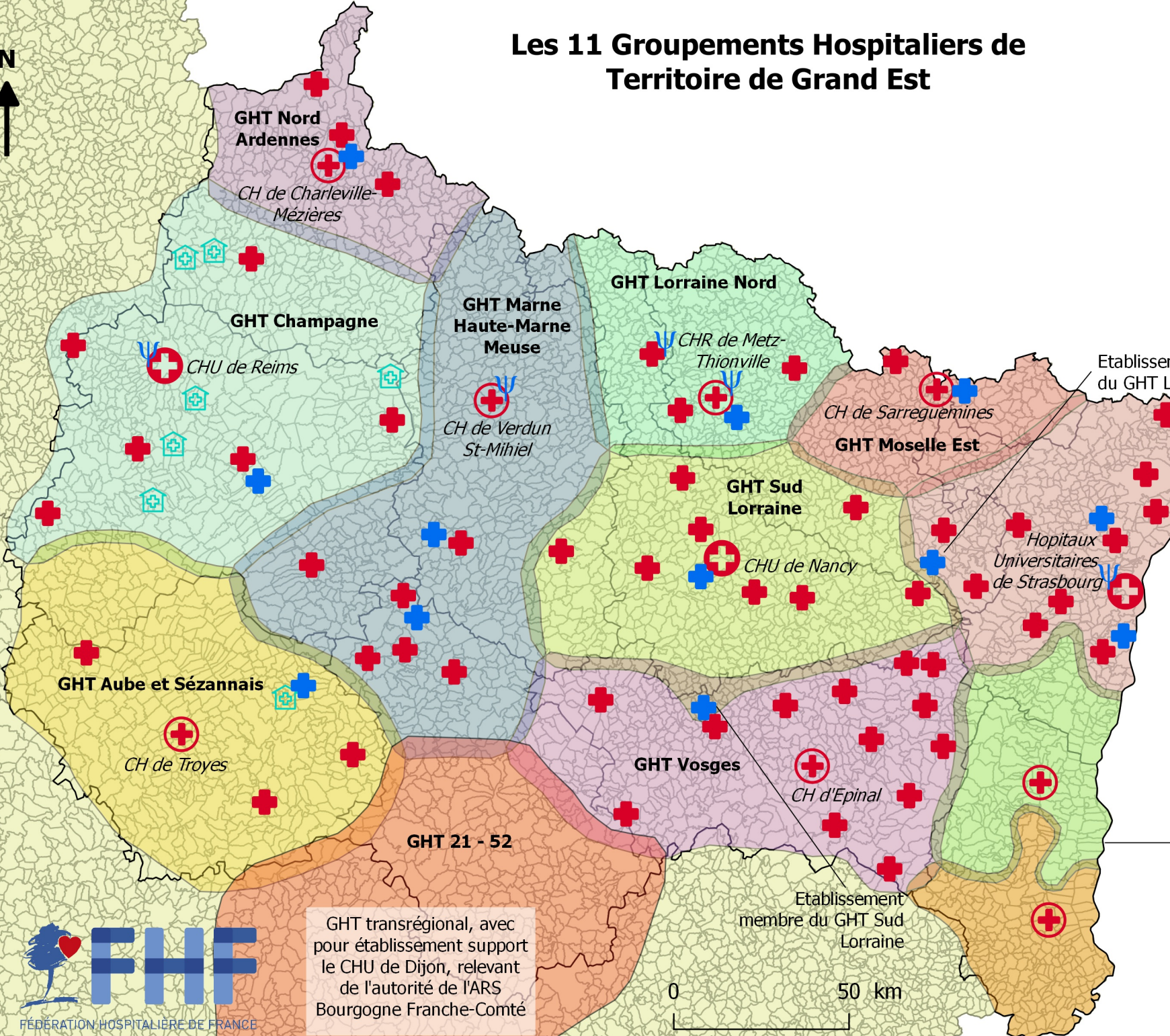


# Les 11 Groupements Hospitaliers de Territoire de Grand Est

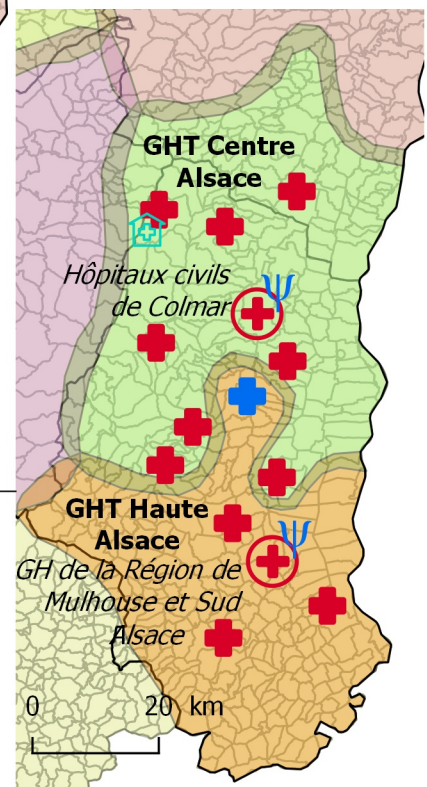
## Légende

-  Périmètre des GHT
-  CHU
-  Etablissement support
-  Centre hospitalier
-  ESMS partie du GHT
-  Service de psychiatrie
-  CHS



Etablissement membre du GHT Lorraine Nord

Zoom sur les GHT de Centre Alsace et Haute Alsace



GHT transrégional, avec pour établissement support le CHU de Dijon, relevant de l'autorité de l'ARS Bourgogne Franche-Comté

