

1<sup>ère</sup>  
édition

# Baromètre FHF Obea des enjeux RH

## *L'essentiel des résultats*

3 Octobre 2016



**Toute publication totale  
ou partielle doit impérativement  
utiliser la mention complète suivante :**  
« *Baromètre FHF - Obea des enjeux RH* »  
**et aucune reprise de l'enquête ne pourra être  
dissociée de cet intitulé.**

MARIE HOUSSEL  
DRH PÔLE RHH  
FHF

Luc VIDAL  
DGA – OPINION INTERNE  
OBEA

# La fiche technique du Baromètre



**274**

Directeurs des Ressources Humaines, Directeurs des Affaires Médicales, et Directeurs des établissements de santé et médico-sociaux



**MAI  
2016**

Questionnaire en ligne sur le site internet d'Obea relayé par la FHF



**RESULTATS** consolidés CH / CHU



un éclairage spécifique



Personnel Non Médical



Personnel Médical

# Un climat social positif mais des tensions potentielles

Bon climat social actuel



80%



Des tensions dans les mois à venir

Dégradation



52%



26%

Manque de confiance dans...

les perspectives  
économiques des  
établissements



52%

l'évolution  
du secteur  
de la santé



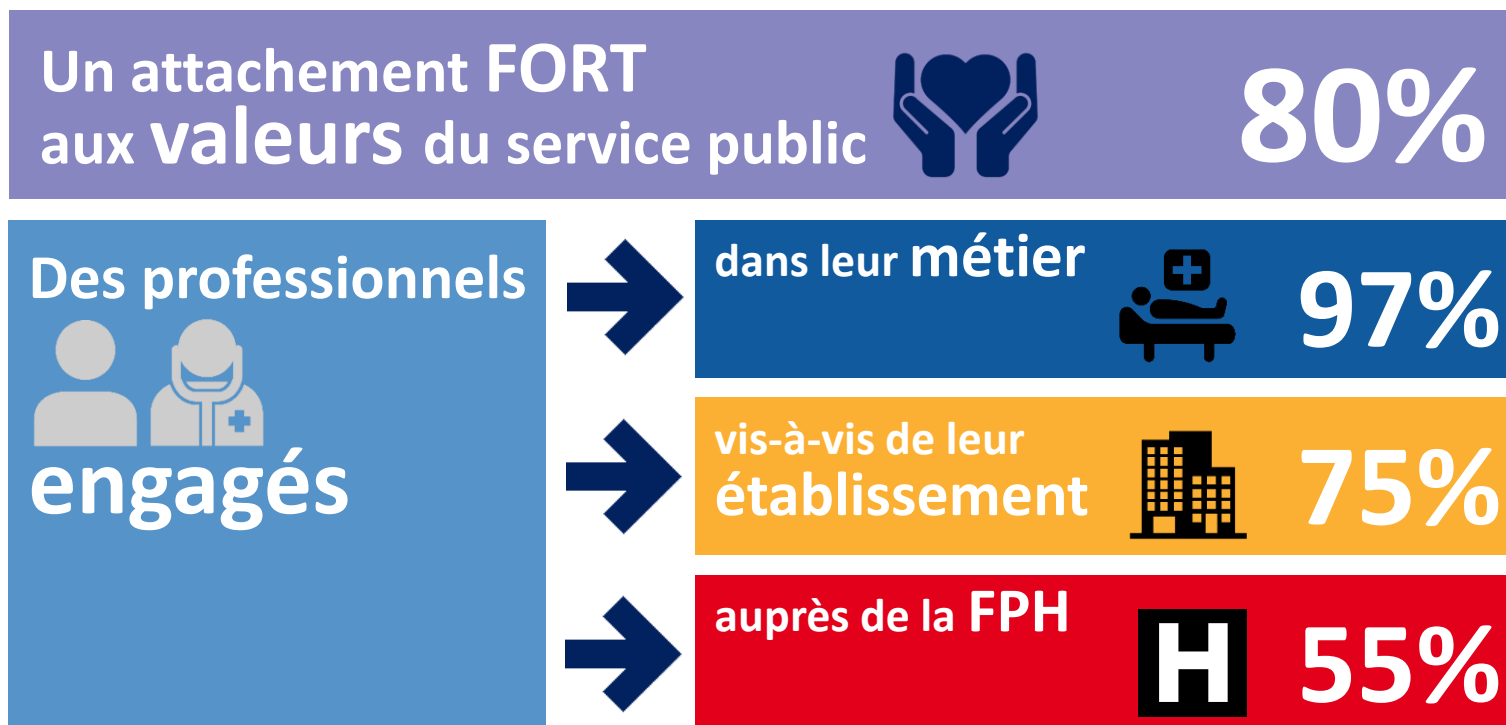
71%

58%

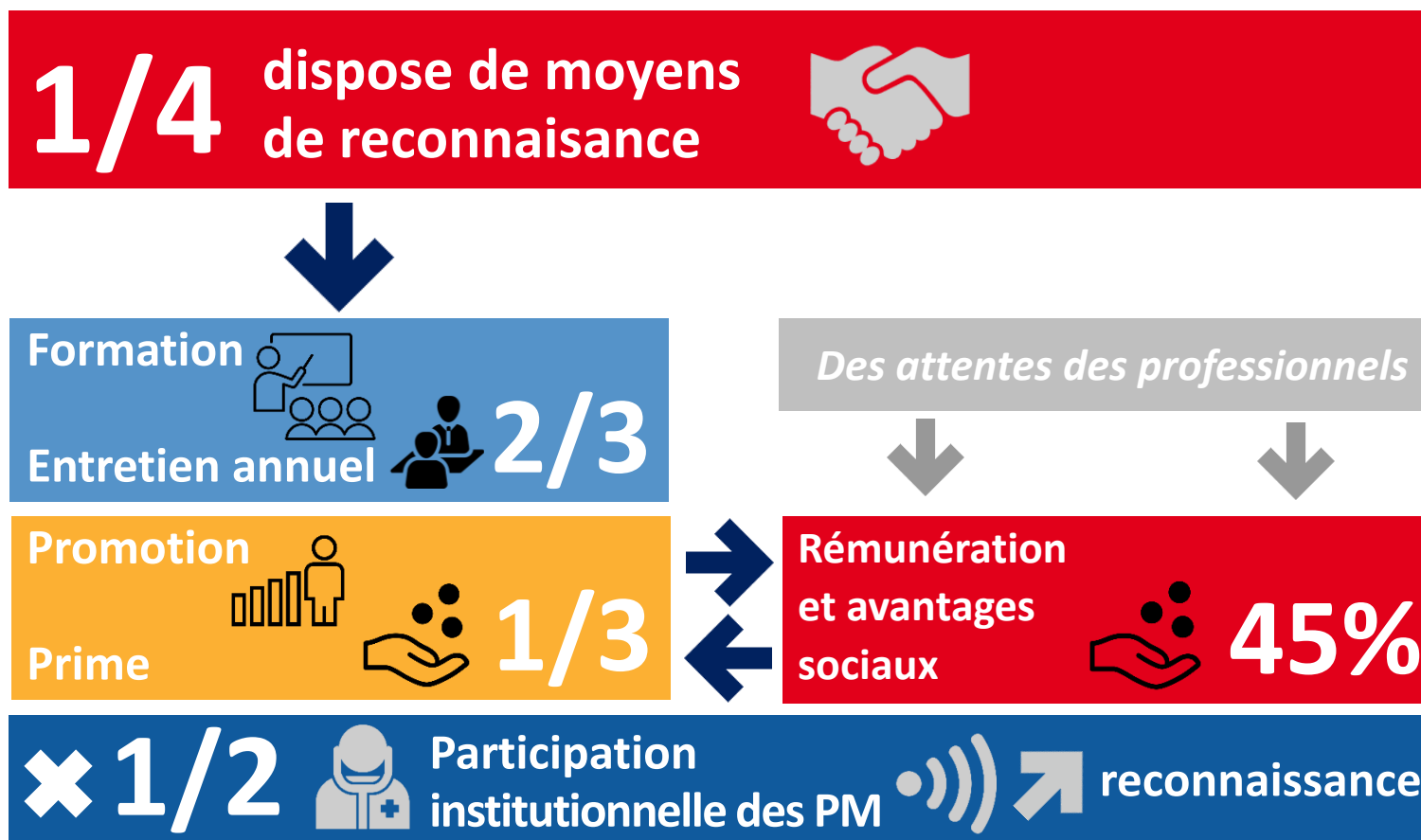
inquiets  
du rythme des réorganisations



# Des professionnels engagés dans leur métier

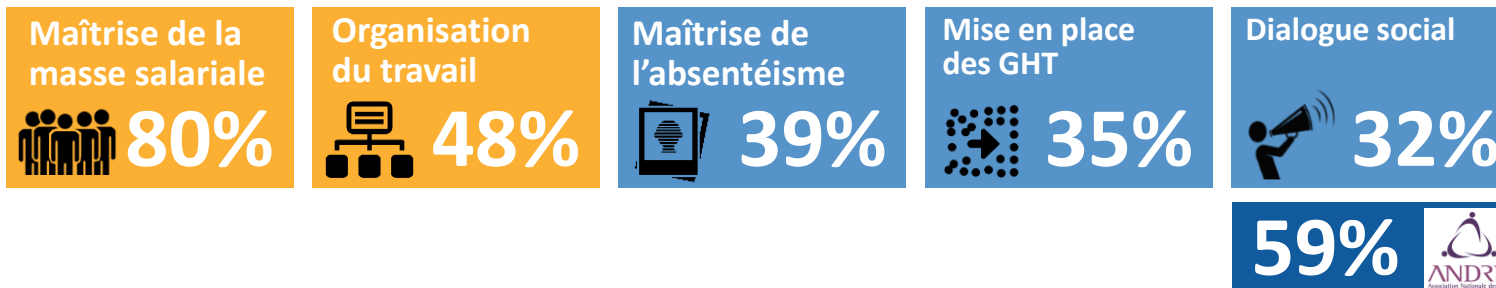


# Quels moyens de reconnaissance ?

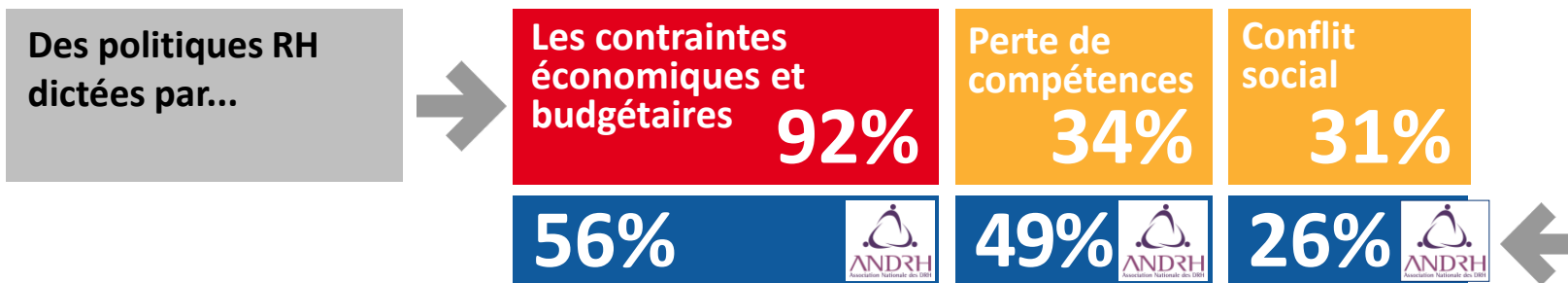


# Une fonction RH sous contrainte

## PRINCIPAUX SUJETS DE MOBILISATION



## Quelles variables d'évolution ?



# et des enjeux d'attractivité et d'accompagnement du changement

62% → Attraction et fidélisation des PM 

69% → Accompagnement des réorganisations **CHU**

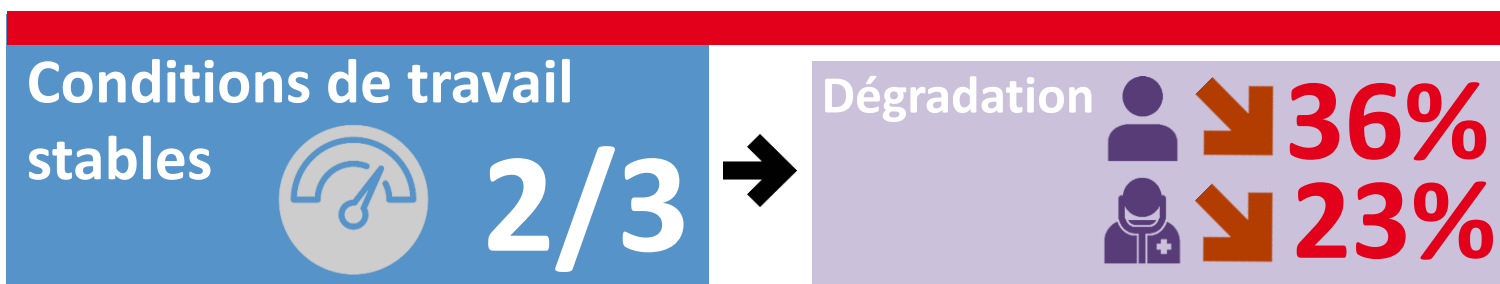
37% → Amélioration de la QVT 

← 17% 

17% → Développement des compétences 

← 36% 

# De forts enjeux sur les conditions de travail



## ÉVALUATION DU RISQUE





# Des RPS à la QVT : que faire ?

UN ENJEU IMPORTANT

37% → Qualité de Vie au Travail 

Démarche d'évaluation des RPS **8/10** → **6/10** 

Des actions menées en matière de QVT pas toujours efficaces !

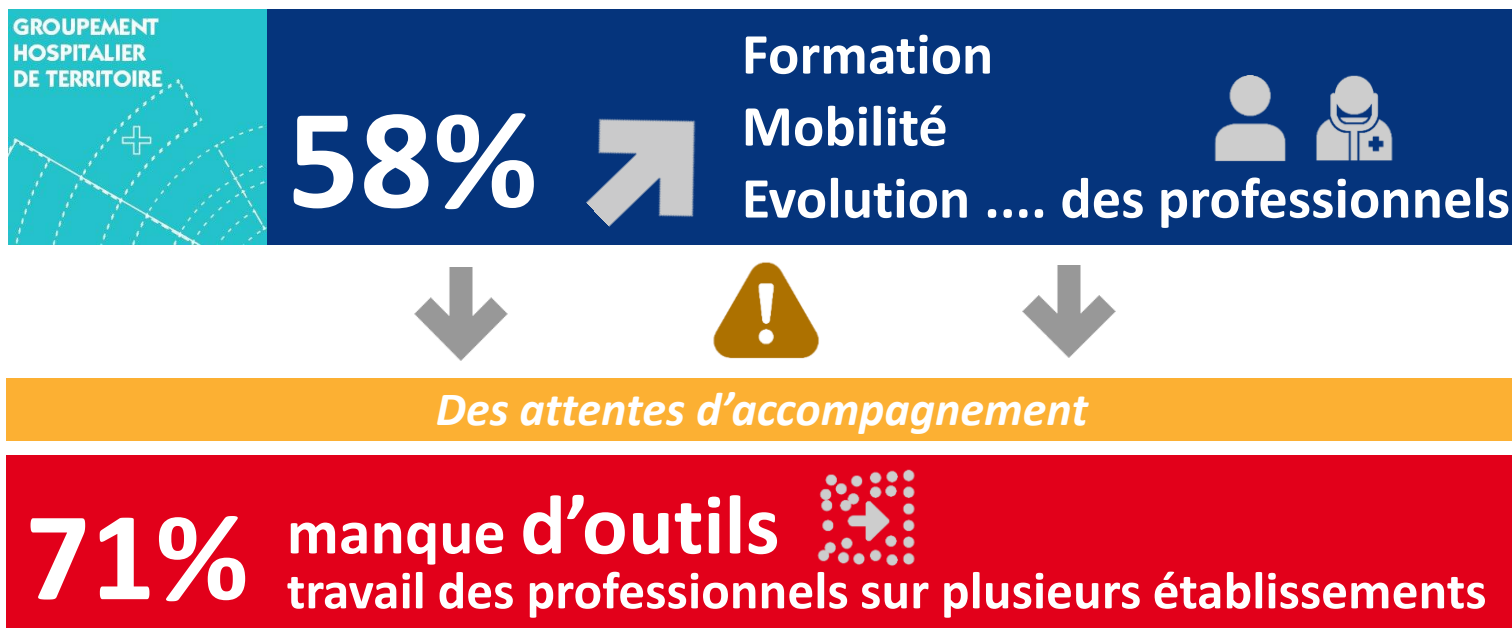
**8/10** ont mené des actions depuis 1 an → **1/2** 

- + Sensibilisation des managers
- + Aide et soutien aux professionnels
- Groupes de parole
- Organisation du travail
- Gestion de la charge de travail



Encore peu d'améliorations constatées sur la QVT

# GHT : impact positif attendu sur la GRH



# et VOUS ?

UNE FONCTION RH CONSIDÉRÉE COMME...

Stratégique



52%

Gestionnaire



47%



MAIS UNE RÉALITÉ DES MISSIONS...

11%



à dominante  
stratégique

équilibrée  
60%



28%

à dominante  
gestionnaire





26, rue Vauquelin  
75005 Paris  
01 40 53 47 00

[www.obea.fr](http://www.obea.fr)