

#### JEUDI 21 MARS

##### Café-débat : « L'urbanité des GEM – échanges entre Paris et Bastia »

Urbanités - 5, place des Fêtes – 19<sup>e</sup>

Horaires : 11h

Advocacy Ile-de-France

Contact : advocacy.paris@free.fr ou 06 88 55 34 76

#### JEUDI 21 MARS

##### Conférence-débat : « L'espace d'un jardin solidaire »

Urbanités - 5, place des Fêtes – 19<sup>e</sup>

Horaires : 12h

Advocacy Ile-de-France

Contact : advocacy.paris@free.fr ou 06 88 55 34 76

#### JEUDI 21 MARS

##### Conférence-débat : « Droits au vivre ensemble »

Urbanités - 5, place des Fêtes – 19<sup>e</sup>

Horaires : 16h30

Le réseau en pratiques de pairadvocacy

Contact : advocacy.paris@free.fr ou 06 88 55 34 76

#### JEUDI 21 MARS

##### Conférence-débat : « J'ai survécu à la psychiatrie »

Urbanités - 5, place des Fêtes – 19<sup>e</sup>

Horaires : 17h30

Advocacy Ile-de-France

Contact : advocacy.paris@free.fr ou 06 88 55 34 76

#### JEUDI 21 MARS

##### Exposition et projection vidéo : « Artame Gallery à Belleville »

GEM Artame Gallery – 37, rue Ramponeau - 20<sup>e</sup>

Horaires : 14h30 à 17h00

Contact : artamegallery@hotmail.com ou 01 40 33 42 51

#### VENDREDI 22 MARS

##### Ciné-débat : « Marry & Max - D'une ville à l'autre, d'une différence à l'autre »

Centre thérapeutique Popincourt – 6, rue de l'Asile Popincourt – 11<sup>e</sup>

Horaires : 19h30 / **sur inscription 01 42 78 19 87**

Conseil local de santé mentale du 11<sup>e</sup> – Centre thérapeutique Popincourt

Contact : centrepopincourt@orange.fr

#### VENDREDI 22 MARS

##### Conférence-débat : « Vie sociale et soins psychiques »

Mairie du 13<sup>e</sup> – salle bleue aile A - deuxième étage - 1, place d'Italie

Horaires : 14h à 16h

Mme le Dr Salmona (Foyer Watteau ASM13) et Messieurs Pedron et Legay (équipe mobile précarité du Centre P. Paumelle ASM13).

Contact : isabelle.adamcesari@asm13.org ou 01 40 77 44 19

#### VENDREDI 22 MARS

##### Ciné-débat : « Le sens de l'âge »

Mairie du 14<sup>e</sup> – salle des mariages – 2, place Ferdinand Brunot

Horaires : 14h

Conseil local de santé mentale du 14<sup>e</sup>

Contact : mereaujeanne.paris14@gmail.com

#### VENDREDI 22 MARS

##### Portes ouvertes, exposition et convivialité : GEM Alliance Paris

3, rue Serge Prokofiev – 16<sup>e</sup>

Horaires : 14h00

Contact : gemallianceparis@orange.fr ou 01 40 50 95 41

#### VENDREDI 22 MARS

##### Tables rondes : « Gardiens d'immeubles au centre du bien vivre ensemble »

Maison des associations - 14, avenue René Boylesve – 16<sup>e</sup>

Horaires : 14h à 15h45 et 16h à 17h45

Conseil local de santé mentale du 16<sup>e</sup>

Contact : 75@unafam.org

#### SAMEDI 23 MARS

##### Conférence-débat : « En marge des dispositifs sanitaires, le Club des Peupliers, un espace d'accueil de tout mode d'être, au cœur de la Cité »

Mairie du 13<sup>e</sup> arrondissement - salle bleue aile A - deuxième étage

Horaires : 10h à 11h30

Hélène Réglé et Samia Daoudi (Psychologues cliniciennes)

Contact : isabelle.adamcesari@asm13.org ou 01 40 77 44 19

#### SAMEDI 23 MARS

##### Portes ouvertes : GEM le Cap de bonne espérance

3, rue Evariste Galois – 20<sup>e</sup>

Horaires : 12h

Contact : capdebonneesperance@yahoo.fr ou 09 80 97 35 02

*Espace de vie, lieu de rencontres, d'échanges, de travail et de loisirs, la ville peut aussi être vécue comme un lieu d'isolement, de stress, de stigmatisation, d'insécurité et d'inégalité. A tout âge, ces situations peuvent mettre en péril la bonne santé mentale et générer des troubles psychiques.*

*De nombreux leviers existent pour améliorer la santé mentale de tous : logement, éducation, travail, ressources, accompagnement social, citoyenneté, accès aux soins, à la culture et aux loisirs.*

*Cela nécessite une réponse collective, pour laquelle chaque citoyen est concerné et peut jouer un rôle.*

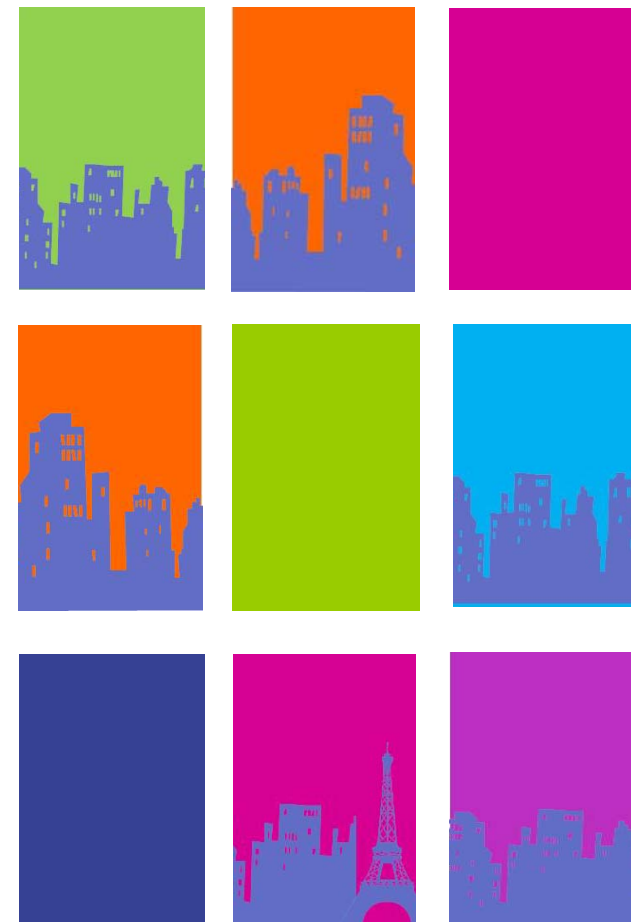
Nous vous invitons à ouvrir le débat sur ces questions

Site national : [www.semaine-sante-mentale.fr](http://www.semaine-sante-mentale.fr)



Psycom/Chsa/comm/2013

# Semaine d'information SUR la santé mentale



## VILLE ET SANTÉ MENTALE

24<sup>e</sup> édition

Programme des événements parisiens  
du 18 au 24 mars 2013

# PROGRAMME

## LUNDI 18 MARS

### Portes ouvertes : Centre d'accueil de jour Alzheimer

29 ter, rue des Francs Bourgeois, 4<sup>e</sup>  
Horaires : 14h à 16h30  
Contact : 01 44 54 75 90

## LUNDI 18 MARS

### Exposition issue d'un concours d'affiches

Parvis de la Mairie du 18<sup>e</sup> - 1, place Jules Joffrin  
Conseil local de santé mentale du 18<sup>e</sup>  
Contact : mary-nadine.valax@ch-maison-blanche.fr ou 01 42 59 83 40

## LUNDI 18 MARS

### Animation-exposition : « Réalisation d'une fresque sur le thème Ville et santé mentale »

Parvis de la Mairie du 18<sup>e</sup> - 1, place Jules Joffrin  
Horaires : 14h00  
Conseil local de santé mentale du 18<sup>e</sup>  
Contact : mary-nadine.valax@ch-maison-blanche.fr ou 01 42 59 83 40

## MARDI 19 MARS - DIMANCHE 24 MARS

### Exposition photos Toscani : « Santé mentale des jeunes – en parler tôt, en parler mieux, agir à temps »

Mairie du 12<sup>e</sup> - salle des fêtes - 130, avenue Daumesnil  
UNAFAM - Conseil local de santé mentale du 12<sup>e</sup>  
Contact : 75@unafam.org

## MARDI 19 MARS

### Café citoyen : « Santé mentale et citoyenneté : sommes-nous tous voisins de la folie ? »

Café La pierre du Marais – 51, rue de Bretagne – 3<sup>e</sup>  
Horaires : à partir de 18h30  
Conseil local de santé mentale du 3<sup>e</sup>  
Contact : s.bodeau@hopitaux-st-maurice.fr ou 01 43 96 65 20

## MARDI 19 MARS

### Activité : « Découverte de l'atelier chant du Centre Popincourt »

Centre thérapeutique Popincourt – 6, rue de l'Asile Popincourt – 11<sup>e</sup>  
Horaires : 18h15 / **sur inscription : 01 42 78 19 87**  
Centre thérapeutique Popincourt  
Contact : centrepopincourt@orange.fr

## MARDI 19 MARS

### Conférence-débat : « Surdité et santé mentale »

CH Sainte-Anne – amphithéâtre Morel - 1, rue Cabanis – 14<sup>e</sup>  
Horaires : 19h00 / **sur inscription : 01 45 65 84 03**  
Unité surdité et service communication Ch Ste-Anne  
Contact : communication@ch-sainte-anne.fr

## MARDI 19 MARS

### Assemblée plénière du CLSM et table ronde : « Ville et santé mentale – actualités dans le 15<sup>e</sup> »

Mairie du 15<sup>e</sup>ème - 31, rue Péclet  
Horaires : 18h30 à 20h  
Conseil local de santé mentale du 15<sup>e</sup>  
Contact : 75@unafam.org

## MERCREDI 20 MARS

### Porte ouvertes du GEM Les neveux de Rameau

24, rue de Maubeuge – 9<sup>e</sup>  
Contact : neveuxderameau@yahoo.fr ou 01 45 26 17 87

## MERCREDI 20 MARS

### Conférence : « Un chez-soi d'abord : une expérimentation ambitieuse pour les sans-abri en souffrance psychique »

Mairie du 11<sup>e</sup> – Salle des mariages – 12, place Léon Blum  
Horaires : 14h30 à 16h00  
Conseil local de santé mentale du 11<sup>e</sup> – GME « Un chez-soi d'abord Paris »  
Contact : ambroise.solomon@paris.fr

## MERCREDI 20 MARS

### Conférence-débat : « Questions de l'habitat et de l'avancée en âge - Expérience du Groupe habitat du Centre Popincourt »

Mairie du 11<sup>e</sup> – Salle des mariages – 12, place Léon Blum  
Horaires : 16h30 à 17h30  
Conseil local de santé mentale du 11<sup>e</sup> – Centre thérapeutique Popincourt  
Contact : ambroise.solomon@paris.fr ou centrepopincourt@orange.fr

## MERCREDI 20 MARS

### Exposition d'Arts plastiques : « 15 années d'atelier de proximité »

Mairie du 11<sup>e</sup> – Hall de la Salle des mariages – 12, place Léon Blum  
Conseil local de santé mentale du 11<sup>e</sup> – Centre thérapeutique Popincourt  
Contact : ambroise.solomon@paris.fr ou centrepopincourt@orange.fr

## MERCREDI 20 MARS

### Conférence-débat : « La parole aux usagers »

CH Sainte-Anne – amphithéâtre Morel - 1, rue Cabanis – 14<sup>e</sup>  
Maison des usagers - Psycôm  
Contact : communication@ch-sainte-anne.fr ou h.jagers@ch-sainte-anne.fr

## MERCREDI 20 MARS

### Parcours urbain : « La psychiatrie en marche »

Hôpital Bichat – Rdv à la barrière rouge de l'hôpital - 46, rue Henri-Huchard - 18<sup>e</sup>  
Horaires : 9h15 à 12h / **sur inscription** cdepsycom75@yahoo.fr  
Conseil local de santé mentale du 18<sup>e</sup>  
Contact : mary-nadine.valax@ch-maison-blanche.fr ou 01 42 59 83 40

## MERCREDI 20 MARS

### Scène ouverte – GEM en partage : exposition, projection courts métrage...

Gem La maison de la vague – 32, rue des Couronnes – 20<sup>e</sup>  
Contact : gem.lavagalam@gmail.com ou 01 44 85 01 77

## JEUDI 21 MARS

### Portes ouvertes du Centre médico-psychologique Turbigo

CMP - 36, rue de Turbigo – 3<sup>e</sup>  
Horaires : de 13h à 18h  
Hôpitaux de St-Maurice  
Contact : s.bodeau@hopitaux-st-maurice.fr ou 01 43 96 65 20

## JEUDI 21 MARS

### Ciné-débat : « Walk away Renée » de Jonathan Caouette

Bibliothèque Marguerite Audoux - 10, rue Portefoin – 3<sup>e</sup>  
Horaires : 18h30

## JEUDI 21 MARS

### Table ronde-débat : « Les nouvelles dispositions de la loi du 5 juillet 2011 »

Mairie du 12<sup>e</sup> - salle des mariages - 130, avenue Daumesnil  
Horaires : 18h  
Conseil local de santé mentale 12<sup>e</sup>  
Contact : 75@unafam.org

## JEUDI 21 MARS

### Conférence : « Appui à la scolarité et soins de proximité pour les enfants de 5 à 7 ans - collaboration entre les établissements scolaires et le secteur infanto-juvénile du 13<sup>e</sup> »

Mairie du 13<sup>e</sup> - salle bleue aile A - deuxième étage – 1, place d'Italie  
Horaires : 14h à 15h  
Mme le Dr Moggio, DG adjoint de l'ASM 13 et médecin chef de l'inter secteur 75i05 et Mme le Dr Bonneton (Centre Alfred Binet)  
Contact : isabelle.adamcesari@asm13.org ou 01 40 77 44 19

## JEUDI 21 MARS

### Ciné-débat : « Les voix de ma sœur »

Café littéraire *Le petit Ney* - 10, avenue de la Porte Montmartre – 18<sup>e</sup>  
Horaires : 19h à 22h30  
Conseil local de santé mentale du 18<sup>e</sup>  
Contact : emilie.malbec@ateliersantevilleparis18.fr

## JEUDI 21 MARS

### Exposition : « Urbanité et santé mentale »

Urbanités - 5, place des Fêtes – 19<sup>e</sup>  
Horaires : 11h  
Advocacy Ile-de-France  
Contact : advocacy.paris@free.fr ou 06 88 55 34 76