

Séminaire Européen du SIDIIEF Pré-programme



Vendredi 20 octobre 2017
Hôpital de la Timone
Amphithéâtres HA1 et HA2



Organisé par la Coordination Générale des
Soins de l'AP-HM



Hôpitaux
Universitaires
Genève



Pratique avancée en France: Etat des lieux et perspectives

F. Ambrosino. MScN, RN. Comité de pilotage du gic RéPASI- ANFIIDE

Plan

Contexte et profession infirmière - Introduction de la pratique infirmière avancée en France

Définition, compétences et missions de l'Infirmière de Pratique Avancée

État des lieux en France: Leviers et freins

Une nécessité de clarification: les délégations d'actes

Attentes et perspectives

Contexte

**Vieillissement de
la population**

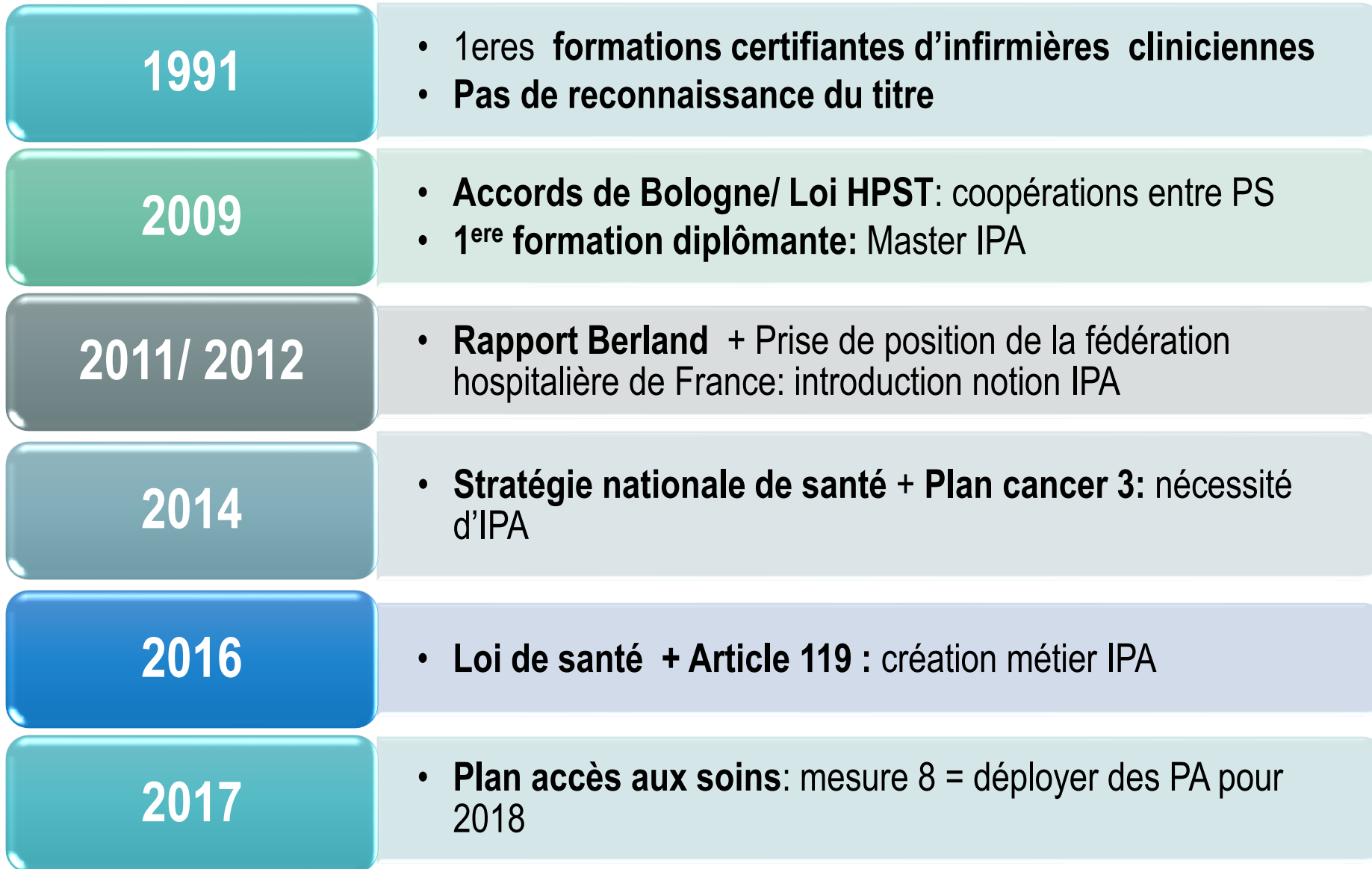
**Attentes et
besoins des
usagers**

**Disparité de l'offre
de soins/ Déserts
médicaux**

**Chronicisation
des maladies**

**Nouveaux métiers
???**

Construction de la PA en France



Loi de Santé du 26 janvier 2016

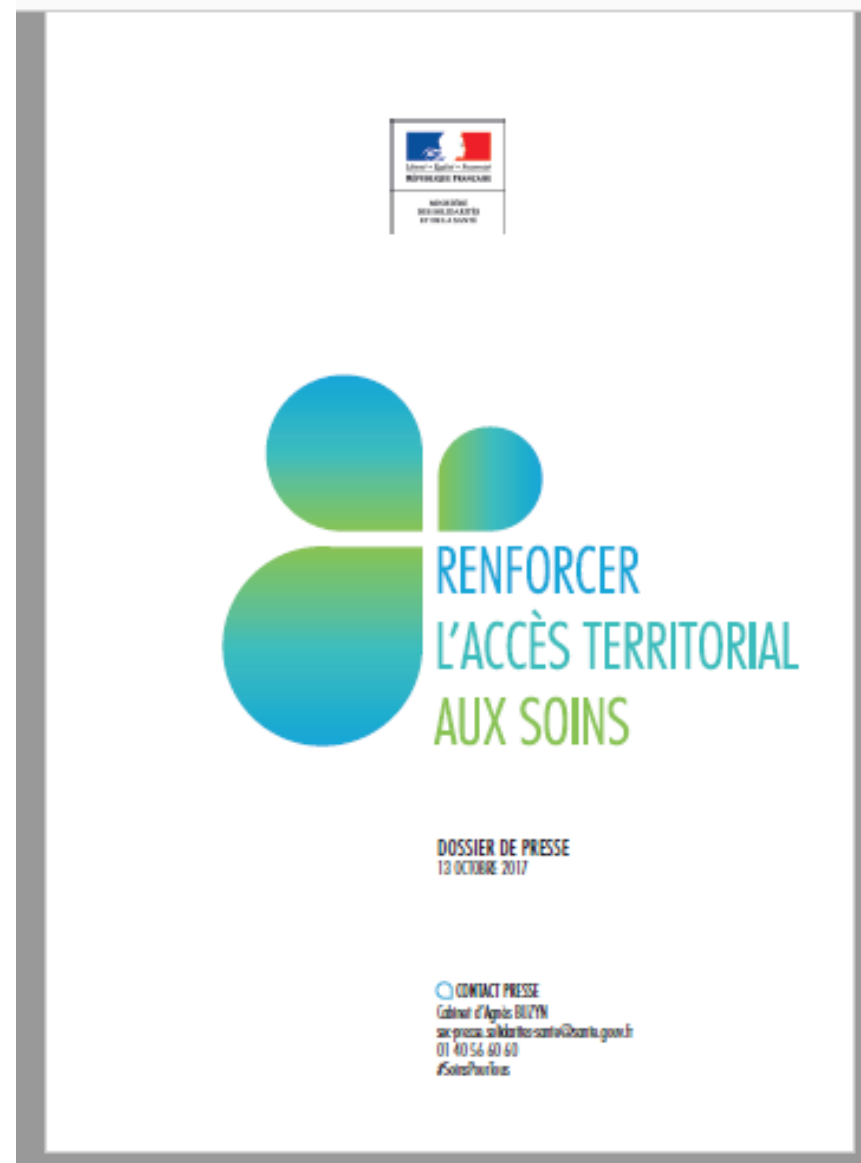


Art. 119

- Exercice en **équipe de soins primaires**, coordonnée par médecin
- **Evaluations** et conclusions cliniques = **diagnostics**
- **Orientation**, education, prévention, dépistage
- Prescriptions **d'examens complémentaires** et **renouvellements** ou **adaptations** de prescriptions médicales
- Diplôme délivré par une **université** habilitée
- **Décrets en cours**

Mesure 8

Déployer des pratiques avancées à partir de 2018 : de nouvelles formations seront proposées dès la rentrée 2018 permettant à des professionnels, par exemple des infirmières, d'acquérir de nouvelles compétences, qui seront ensuite reconnues par des rémunérations spécifiques.



IPA = Concept parapluie*



**Infirmière spécialiste clinique
ISC**

- En transversalité sur les **parcours complexes**

**Infirmière Praticienne
IP**

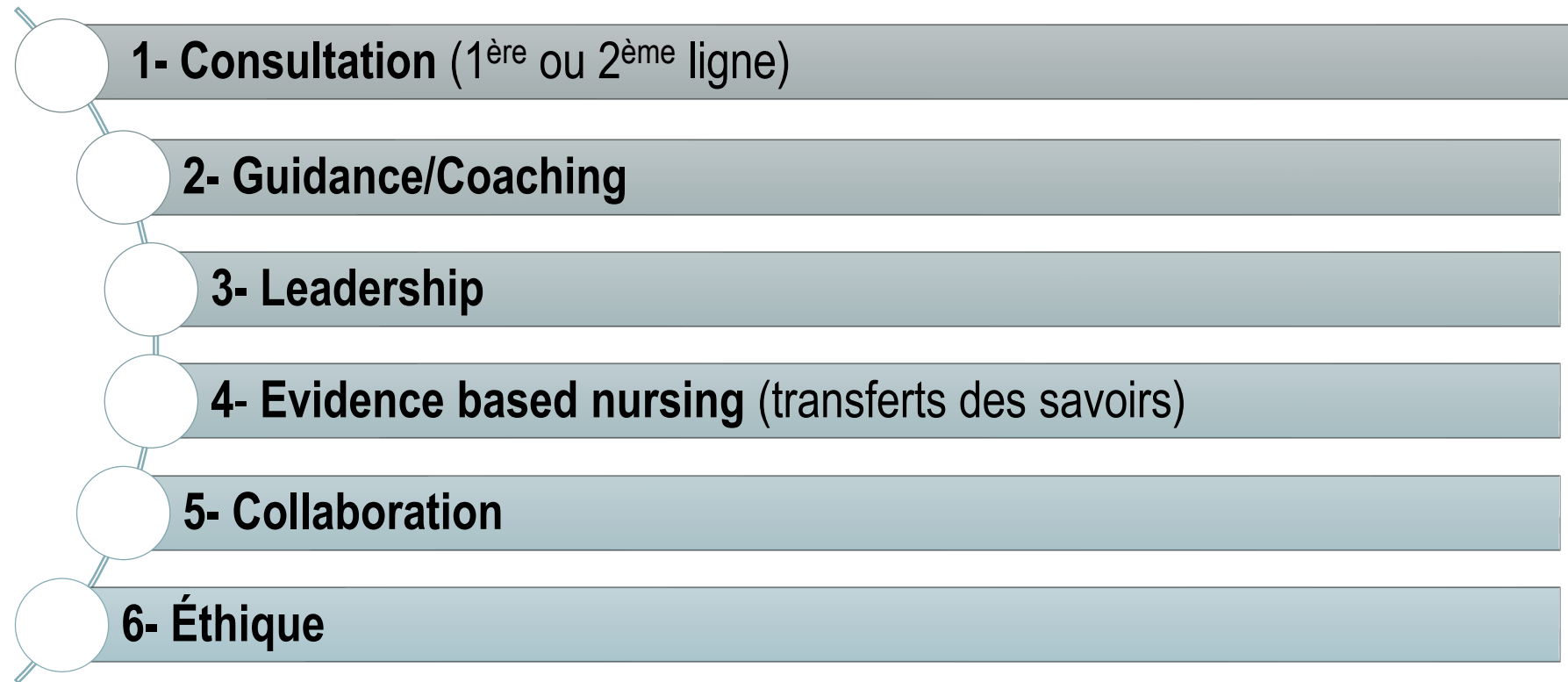
Avancée dans le **champ de la pratique médicale**
(activités dérogatoires)

**Avancée dans le champ de la pratique
infirmière (expertise clinique)**

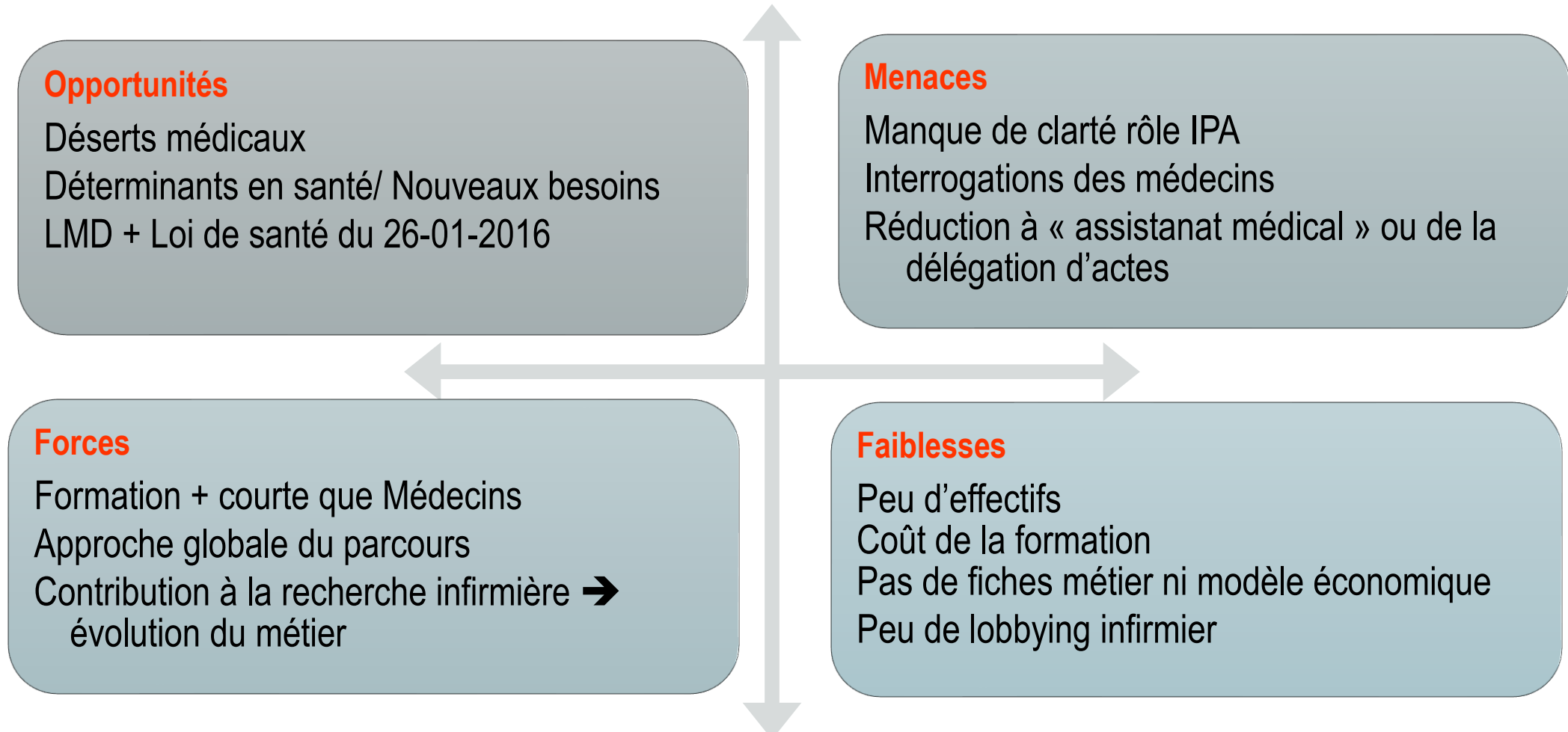
Le modèle de Hamric*

Permet de structurer les 2 rôles (IP et ISC)

**Pratique
clinique
directe**



Leviers et freins à l'introduction de la pratique infirmière avancée en France



La formation



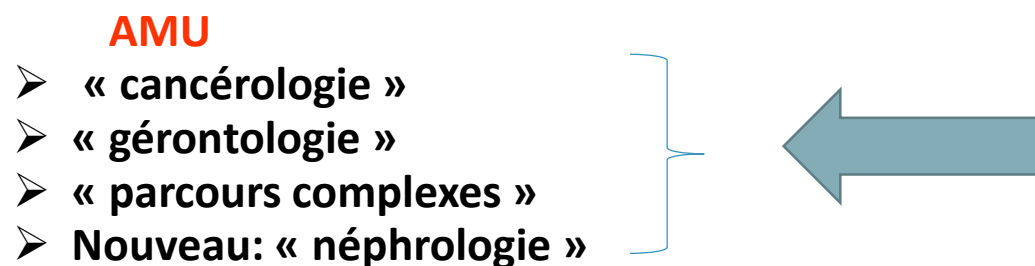
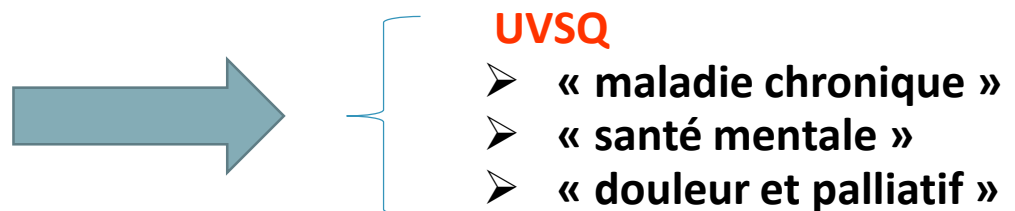
- **2 Masters cliniques infirmiers**
- Expérience prof requise: 4 ans
- Pas de concours d'entrée
- DU demandé dans un champ clinique
- Sur dossier (projet pro)
- Formation: 1semaine/mois
- **Crédits européens: 120 ects**



UNIVERSITÉ DE VERSAILLES
SAINT-QUENTIN-EN-YVELINES



A ce jour en France* : environ 200 infirmiers engagés dans la pratique avancée



***Estimations 2017**

Les
protocoles
de
coopération



Accompagner l'évolution des pratiques (non prévues au décret d'acte)

Développer des organisations nouvelles (coopérations)

Permettre l'évolution de l'exercice professionnel

Réguler et sécuriser certaines pratiques professionnelles

Générer un gain de temps médical

Objectifs.....



Prot de coop # IPA

« Contrat » nominatif entre Médecin/IDE (ou paramédical)

Exercice en équipe de soins, en collaboration et autonomie (pas sous contrat)

Délégation d'actes

Activités dérogatoires, élargissement des compétences (CSP)

Formation non qualifiante

Formation universitaire

Compétences ciblées et reliées au protocole (actes listés), NON EXPORTABLES

Compétences et expertises acquises et exportables

Pas d'extension d'activités

Possibilités de recherche en soins infirmiers

Alors...
Les protocoles de coopération sont-ils de la pratique avancée?

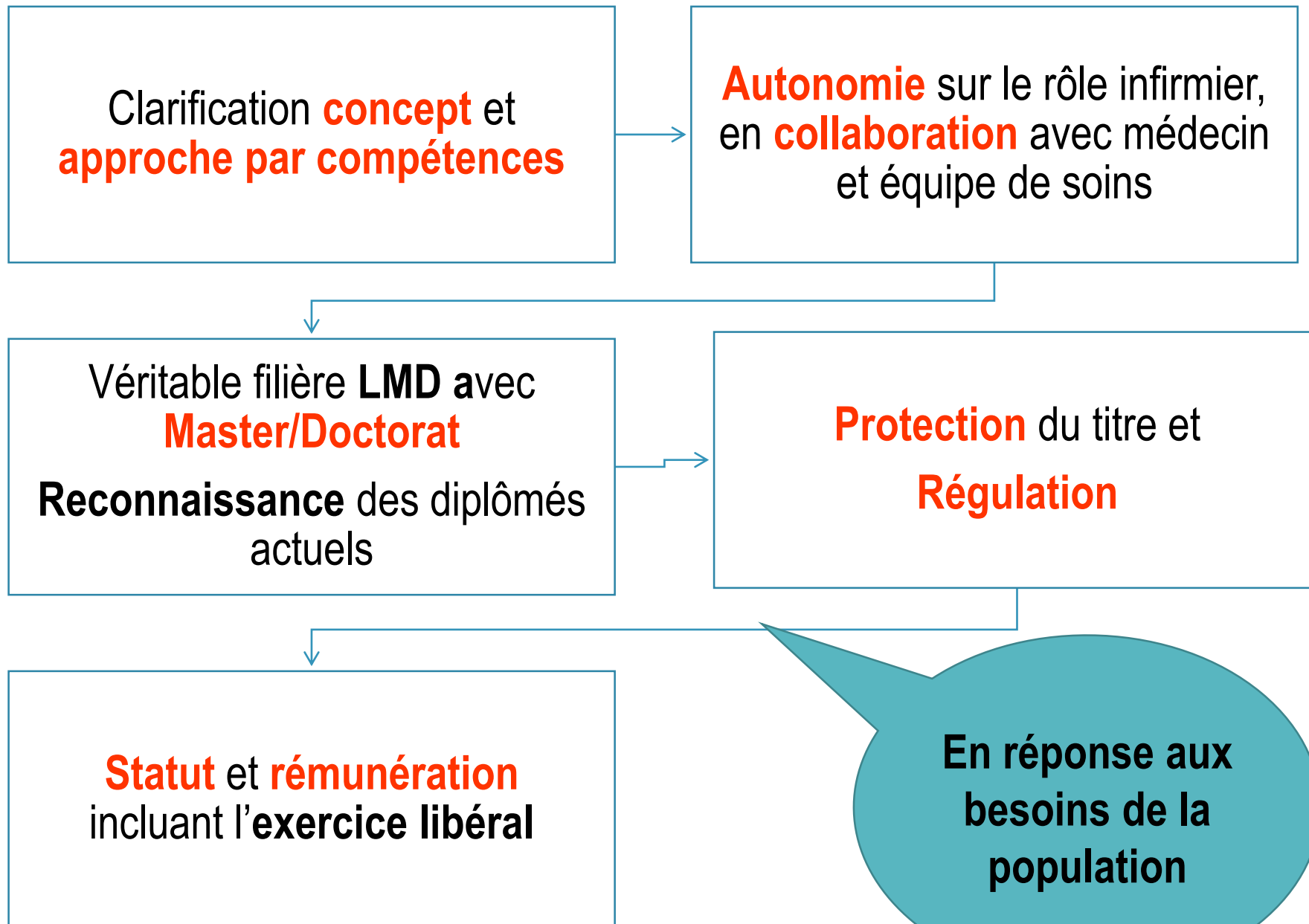
Liens entre protocoles art. 51 et IPA



- **Coordination/Pilotage** de projets
- **Évaluation** des **besoins**, ressources disponibles
- Formation et **expertise** « métier »
- **Évaluation** des protocoles en place
- Coordination **analyses de pratiques**

PERSPECTIVES

IPA EN FRANCE



Etudes médico économiques en attente....

Identifier des **besoins d'accès aux soins primaires**, ou de **coordination** de parcours complexes, ou de **suivi** de patients porteurs de plaies complexes, ou de **dépistage** de la fragilité chez les personnes âgées...

Nécessité de produire des **résultats chiffrés**, des études d'impact, de qualité de vie, de satisfaction patient **sur du besoin non couvert**

Le gic REPASI est prêt à collaborer pour conduire ces missions sur le territoire Français

Pour résumer, l'IPA...

Réponse à des besoins non couverts

Complémentarité et non concurrence

Introduction d'innovation et contribution en recherche

Adaptation des interventions

1^{ère} JOURNÉE NATIONALE DE L'INFIRMIÈRE DE PRATIQUE AVANCÉE

Vendredi 1^{er} décembre 2017 Centre Cristalia Paris 13^e



Huit ans déjà que deux masters en sciences infirmières formant à la pratique avancée ont été créés en France.

Où en sommes-nous aujourd'hui ? Quelle analyse de la situation pouvons-nous porter au regard des enjeux d'actualités ?

Quelles sont les attentes des infirmières de pratique avancée en prenant appui sur leurs expériences ?

Quel est l'intérêt de se fédérer à un groupement spécialisé influent ?

Une journée pour échanger, construire, afin de redonner force et vigueur à la mobilisation individuelle et collective des infirmières de pratique avancée !

Nombre de places limité
Ouverture des inscriptions en septembre
sur www.anfiide.com

GIC RéPASI **RÉSEAU**
ANFIIDE **DE LA PRATIQUE AVANCÉE**
EN SOINS INFIRMIERS

Références

- ❑ ANFIIDE-GIC REPASI, Académie des Sciences infirmières. Pratique avancée en soins infirmiers, perspectives internationales et pistes pour une transposition nationale. 2014
- ❑ A. Hamric. Advanced practice nursing, an integrative approach. 2013
- ❑ M. Lenoir-Salfati. Revue Soins. N°789. Octobre 2014
- ❑ Gic REPASI, état des lieux de la pratique avancée en France. 2014. <http://www.anfiide-gic-repasi.com/la-pratique-avancee/articles/>
- ❑ Laurant M, Reeves D, Hermens R, Braspenning J, Grol R, Sibbald B. Substitution of doctors by nurses in primary care. In: The Cochrane Collaboration, editor. Cochrane Database of Systematic Reviews [Internet]. Chichester, UK: John Wiley & Sons, Ltd; 2005 [cited 2015 Sep 20]. Available from: <http://doi.wiley.com/10.1002/14651858.CD001271.pub2>
- ❑ Schober M, Affara FA. International Council of Nurses: advanced nursing practice. Oxford, UK ; Malden, MA: Blackwell Pub; 2006. 223 p.
- ❑ Pulcini J et al (2010) An international survey on advanced practice nursing education, practice, and regulation. Journal of Nursing Scholarship; 42: 1, 31-39.
- ❑ Delamaire, M. et G. Lafortune. « Les pratiques infirmières avancées : Une description et évaluation des expériences dans 12 pays développés ». 2010.
- ❑ Bauer J. Nurse practitioners as an underutilized resource for health reform: Evidence-based demonstration of cost-effectiveness. J Am Acad Nurse Pract 2010; 22: 228-231
- ❑ Bonnel G. Evolvement of French advanced practice nurses: Review of French APNs. Journal of the American Association of Nurse Practitioners [Internet]. avr2014 [cité 2 nov2014];26(4):207-19. Disponible sur: <http://>
- ❑ <http://www.infirmiers.com/profession-infirmiere/cooperations-interprofessionnelles/cooperer-pour-valoriser-travail-infirmier.html>
- ❑ Communiqué de presse ANFIIDE-Gic REPASI. 2017